



NewGen for Good

Comment la nouvelle génération va transformer l'entreprise ?

Mai 2019



NEWGEN FOR GOOD :

Comment la nouvelle génération va transformer l'entreprise ?



TRANSFORMER L'ENTREPRISE POUR SAUVER LE MONDE

Les étudiants de la GEN Z seront-ils les super héros du monde du travail des prochaines années ?

Ils ne rêvent plus d'un autre monde ils veulent l'inventer. Ils croient plus au pouvoir économique qu'au pouvoir politique pour avoir de l'impact.

Qui sont les NewGen ? Comment se décrivent-ils ?
Quel impact veulent-ils avoir sur le monde du travail et comment envisagent-ils de transformer l'entreprise ?

SYNTHÈSE

61% des jeunes pensent que les entreprises sont amenées à beaucoup se transformer

● LES 3 PRINCIPALES TRANSFORMATIONS SOUHAITÉES EN ENTREPRISE

Les relations au travail : un management bienveillant et le respect des personnes

57%

Le respect des principes du développement durable et de la RSE

46%

La façon de traiter les sujets : un regard neuf sur les problèmes rencontrés

45%

SYNTHÈSE

60% des jeunes pensent que pour réussir, le plus important est de rester fidèle à ses valeurs

- **LES 3 PRINCIPAUX CRITÈRES DE CHOIX D'UNE ENTREPRISE POUR Y TRAVAILLER**

La diversité des collaborateurs

60%

Le respect des principes du développement durable / La démarche RSE de l'entreprise

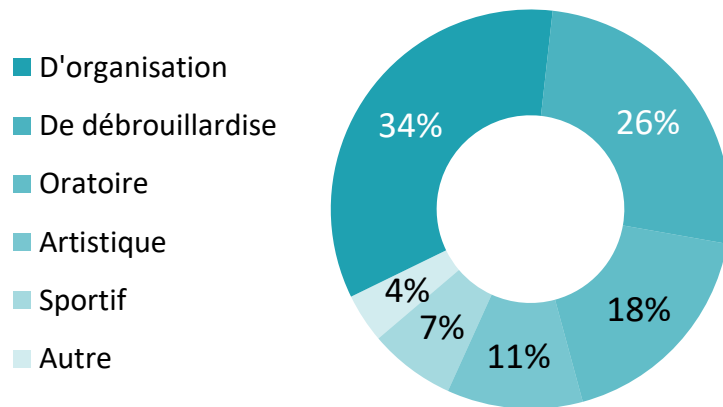
50%

L'existence d'une politique de gestion de carrière / Une politique de salaire

49%

ILS SONT ORGANISÉS, DÉBROUILLARDS, PERSÉVÉRANTS...

● « Quel est votre plus grand talent ? »



« Tout est possible à qui rêve, ose, travaille et n'abandonne jamais. »

● « Quelles qualités développées vous seront les plus utiles en entreprise ? »

Cumul « Assez utile » et « Très utile »



Persévérance (92%)



Capacité de travail (90%)

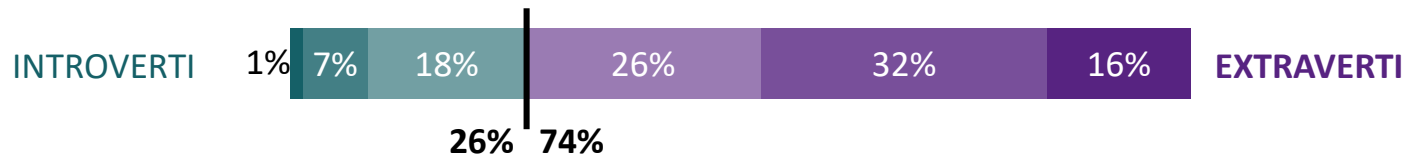
« Quand on veut, on peut. »



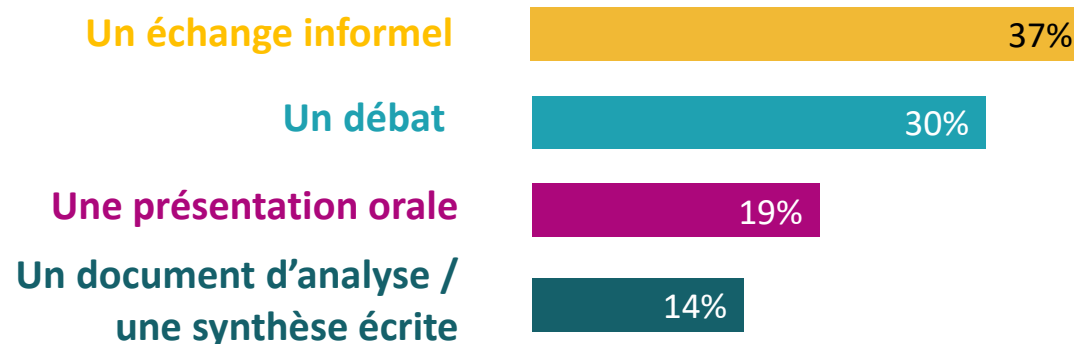
... EXTRAVERTIS ET PLUS À L'AISE À L'ORAL POUR EXPRIMER LEURS IDÉES

● « Qu'est-ce qui vous caractérise le mieux ? »

Les répondants positionnent un curseur entre les 2 antonymes (échelle miroir en 6 points)



● « Dans quelle situation vous sentez-vous le plus à l'aise pour exprimer vos idées ? »



SE DÉPASSER, UN ÉTAT D'ESPRIT ET UNE SOURCE DE BIEN-ÊTRE

Pendant leurs d'études, ils ont appris...

94%

à repousser leurs
propres limites

91%

à développer un état
d'esprit combatif

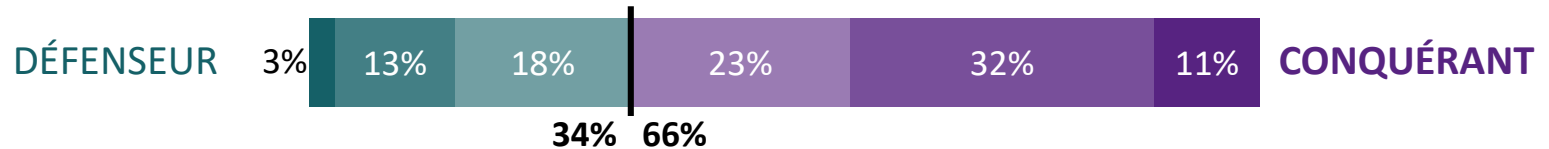
... et ont apprécié de se
dépasser pour

92%

ILS SE DÉCRIVENT PLUTÔT CONQUÉRANTS...

● « Qu'est-ce qui vous caractérise le mieux ? »

Les répondants positionnent un curseur entre les 2 antonymes (échelle miroir en 6 points)



● Leurs citations préférées :

« À vaincre sans péril, on triomphe sans gloire » **Pierre Corneille**

« Ils ne savaient pas que c'était impossible, alors ils l'ont fait »
Mark Twain

« Qui ne tente rien n'a rien » **Proverbe**

« Il faut toujours viser la lune, car même en cas d'échec, on atterrit dans les étoiles » **Oscar Wilde**



... POUR AFFRONTER LES DÉFIS D'AUJOURD'HUI !

- « Quel évènement vous a le plus marqué au cours des 12 derniers mois ? »
(Réponses libres retraitées par type)

Types d'évènements

1

Géopolitique et relations internationales (*dont* crise des migrants)

2

Respect des droits humains (*dont* droits des Femmes et minorités)

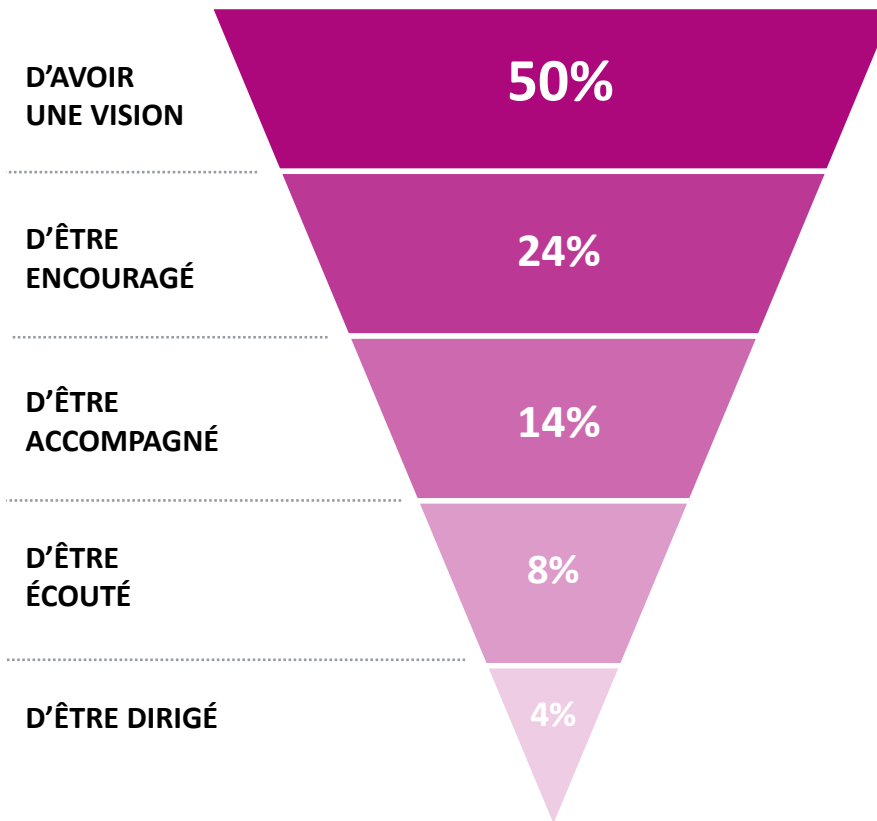
3

Economie digitale, avancées technologiques



LES RELATIONS SONT AUSSI IMPORTANTES QU'AVOIR UNE VISION

- « Pour se dépasser, il est nécessaire... »

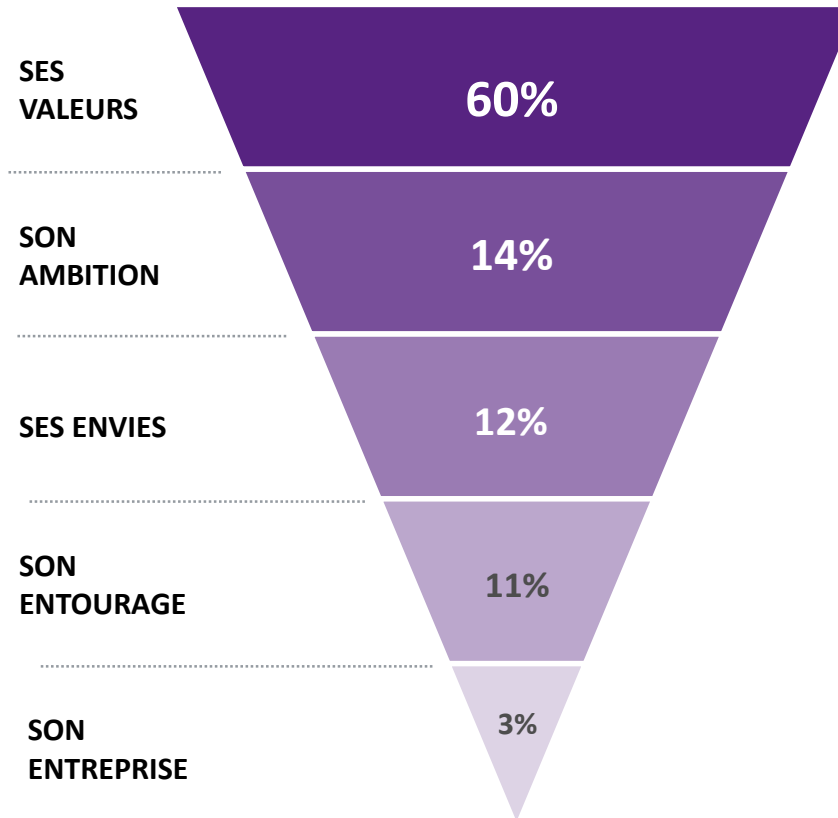


« Seul, on va plus vite, ensemble on va plus loin » Proverbe

RÉUSSIR DANS LE RESPECT DE SES VALEURS

- « Pour réussir, il faut rester fidèle à : »

« N'essayez pas de devenir un homme de succès, mais plutôt de devenir un homme de valeur. » **Albert Einstein**

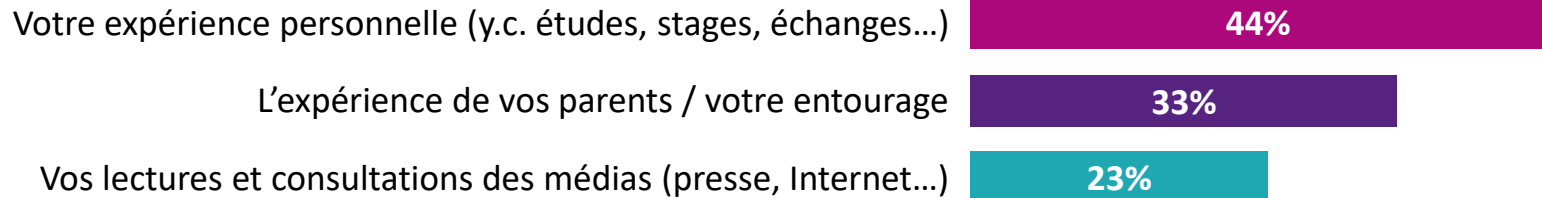




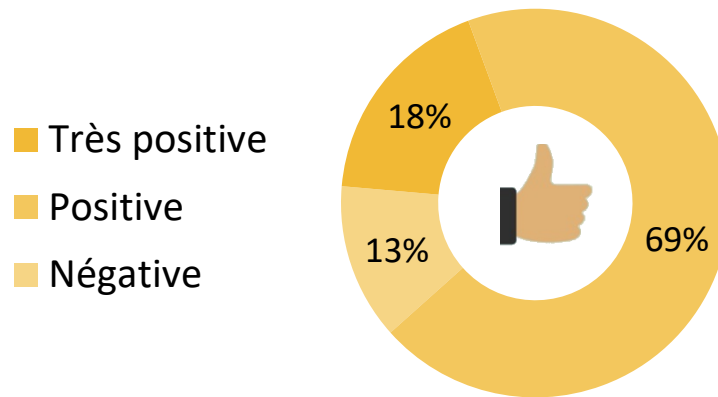
**Comment les NewGen perçoivent-ils
l'entreprise et comment veulent-ils la
transformer ?**

UNE VISION POSITIVE DE L'ENTREPRISE ISSUE DE LEUR PROPRE VÉCU...

● « Votre vision du monde de l'Entreprise est-elle influencée par : »



● « Votre vision du monde de l'Entreprise est-elle... »



UNE REPRÉSENTATION DE L'ENTREPRISE, DYNAMIQUE ...

Moteur d'innovations

L'entreprise est un cœur économique, elle a un rôle central dans le dynamisme du monde. C'est par l'entreprise que le changement arrive. Elle permet de créer des emplois et fait avancer des causes.

École de la vie

L'entreprise a le pouvoir de transformer l'humain, elle sublime les compétences individuelles, par l'émulation. C'est l'école de la vie, un lieu où se crée l'alchimie, une certaine idée du dépassement.

Aventure collective

C'est un système collaboratif qui met en relation des individus aux qualités différentes et complémentaires et les fait travailler ensemble. C'est un lieu de rencontres, de réseaux et de socialisation.

Retranscription synthétique des verbatims recueillis auprès d'étudiants en école de management

... MAIS SANS NAIVETÉ

Univers contraignant

Basée sur l'efficacité et la recherche de profit, au détriment de l'épanouissement personnel et des relations humaines, l'entreprise apparaît comme un monde froid et compétitif, inégalitaire et source de stress.

Reflet d'un monde ancien

L'entreprise apparaît inadaptée aux préoccupations modernes. Le monde de l'entreprise reste associé aux inégalités et au manque de diversité. Le progrès humain et la justice sociale semblent avoir une place minimale face aux objectifs de rentabilité et de production croissante.

Organisation peu efficace

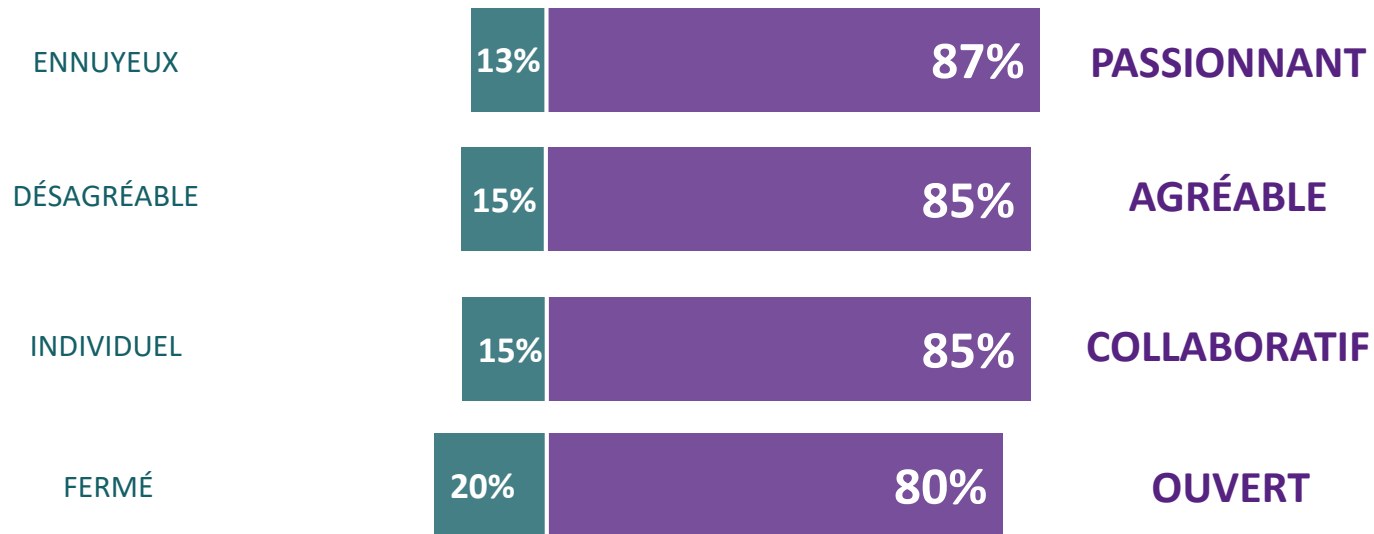
Avec de plus en plus de personnes qui travaillent beaucoup, l'entreprise est perçue comme une organisation peu efficace.

Retranscription synthétique des verbatims recueillis auprès d'étudiants en école de management

UN MONDE JUGÉ PASSIONNANT, AGRÉABLE ET COLLABORATIF...

- « Pour vous le monde de l'Entreprise est : »

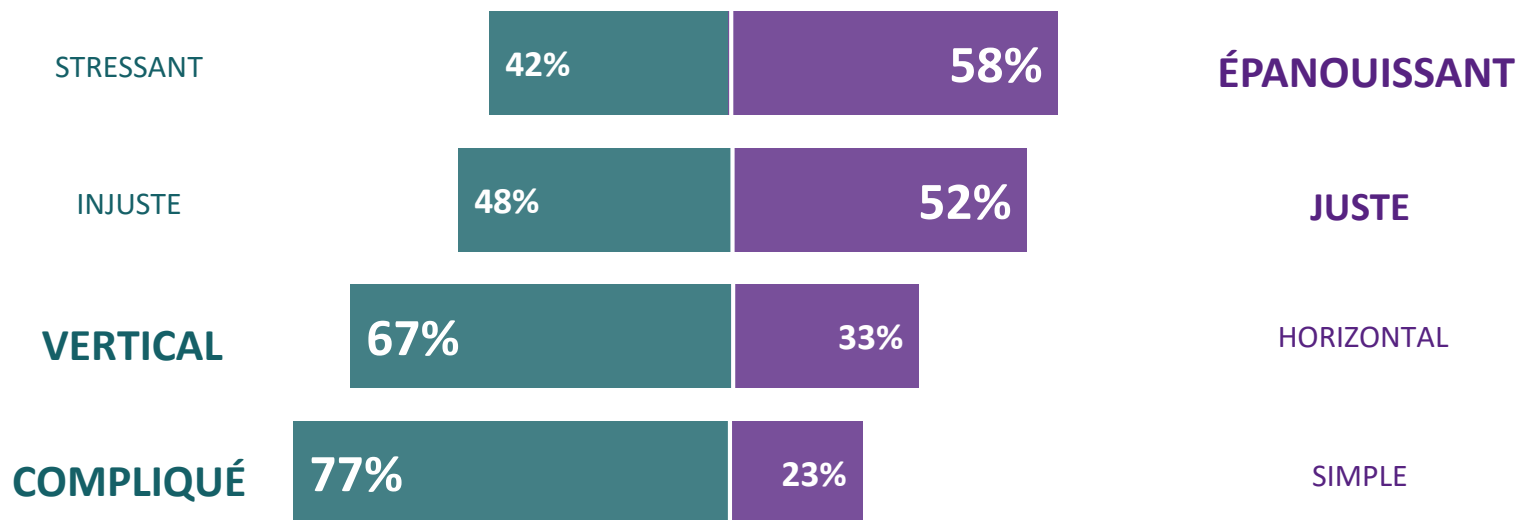
Les répondants positionnent un curseur entre 2 antonymes (échelle miroir en 6 points)



... MAIS PAS TOUJOURS ÉPANOUISSANT, PAS FORCÉMENT JUSTE ET SURTOUT VERTICAL ET COMPLIQUÉ

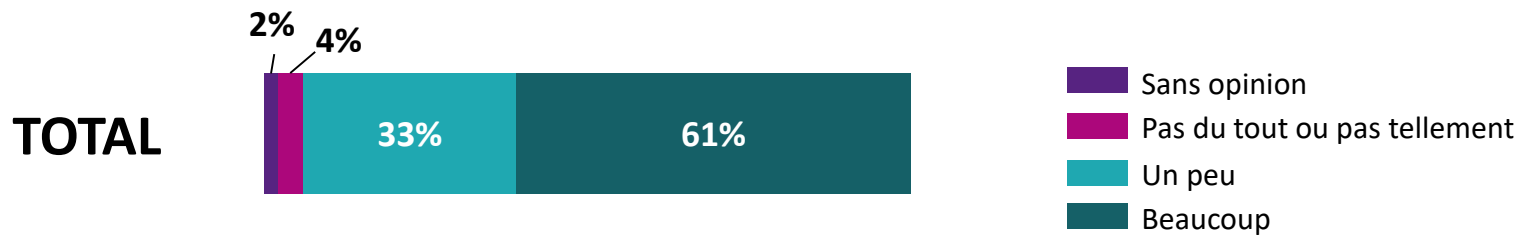
● « Pour vous le monde de l'Entreprise est : »

Les répondants positionnent un curseur entre 2 antonymes (échelle miroir en 6 points)



DES JEUNES CONSCIENTS DES MUTATIONS À VENIR DANS LE MONDE DES ENTREPRISES

- « Durant les 5 prochaines années, pensez-vous que les entreprises soient amenées à se transformer ? »



« Le monde des entreprises est contrasté, j'imagine qu'il y a encore bien des choses à améliorer. »



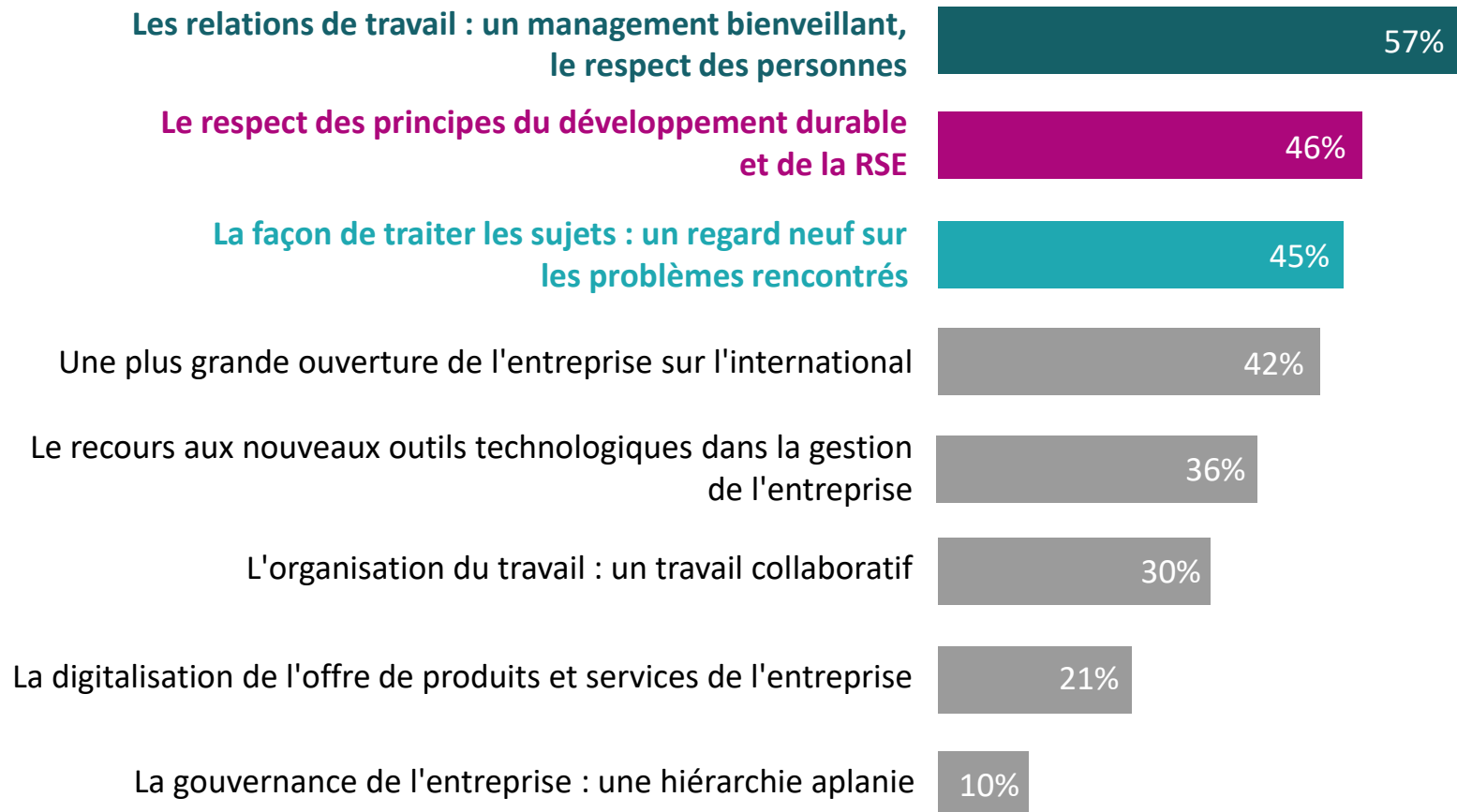
« Le monde des entreprises est un monde dynamique qui est dans une mutation permanente. »

« L'entreprise doit innover pour rester compétitive et pour écrire l'avenir. »



LES TRANSFORMATIONS QU'ILS INITIERONT DANS LEUR ENTREPRISE: RESPONSABILITÉ SOCIALE ET ENVIRONNEMENTALE EN PREMIER

● Les principales transformations souhaitées en entreprise :



LA RSE, UN SUJET QUI FAIT PARTICULIÈREMENT VIBRER LES FEMMES

● Les principales transformations souhaitées en entreprise :

Les relations de travail : un management bienveillant,
les respect des personnes



Le respect des principes du développement durable et de la RSE



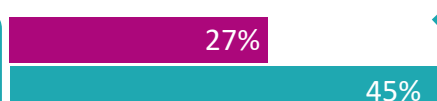
La façon de traiter les sujets : un regard neuf sur
les problèmes rencontrés



Une plus grande ouverture de l'entreprise sur l'international



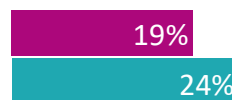
Le recours aux nouveaux outils technologiques
dans la gestion de l'entreprise



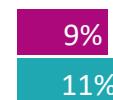
L'organisation du travail : un travail collaboratif



La digitalisation de l'offre de produits et services de l'entreprise



La gouvernance de l'entreprise : une hiérarchie aplanie



Femmes
Hommes

SIMPLIFIER, FLUIDIFIER, INNOVER... BIENVEILLANCE ET CONCERTATION UNE ENTREPRISE PLUS HORIZONTALE

- « **Quelles transformations majeures aimeriez-vous développer au sein des futures entreprises dans lesquelles vous travailleriez ?** »

« **Optimiser les conditions de travail** au sein de l'entreprise et **améliorer son impact sur la société** (empreinte écologique, optimisation du rapport qualité/prix, travail sur la chaîne de production et d'acheminement, les locaux...) .»

« **Une simplification**, développer de **nouveaux types de hiérarchie et de gouvernance** et de travail au sein de l'entreprise.»

« **Fluidifier la prise de décision** en entreprise avec une **hiérarchie plus horizontale** en privilégiant la concertation aux échelons décisionnels les plus pertinents en fonction des problématiques à traiter. Gains potentiels : efficacité et sentiment d'une plus grande contribution de chacun au développement de l'entreprise.»

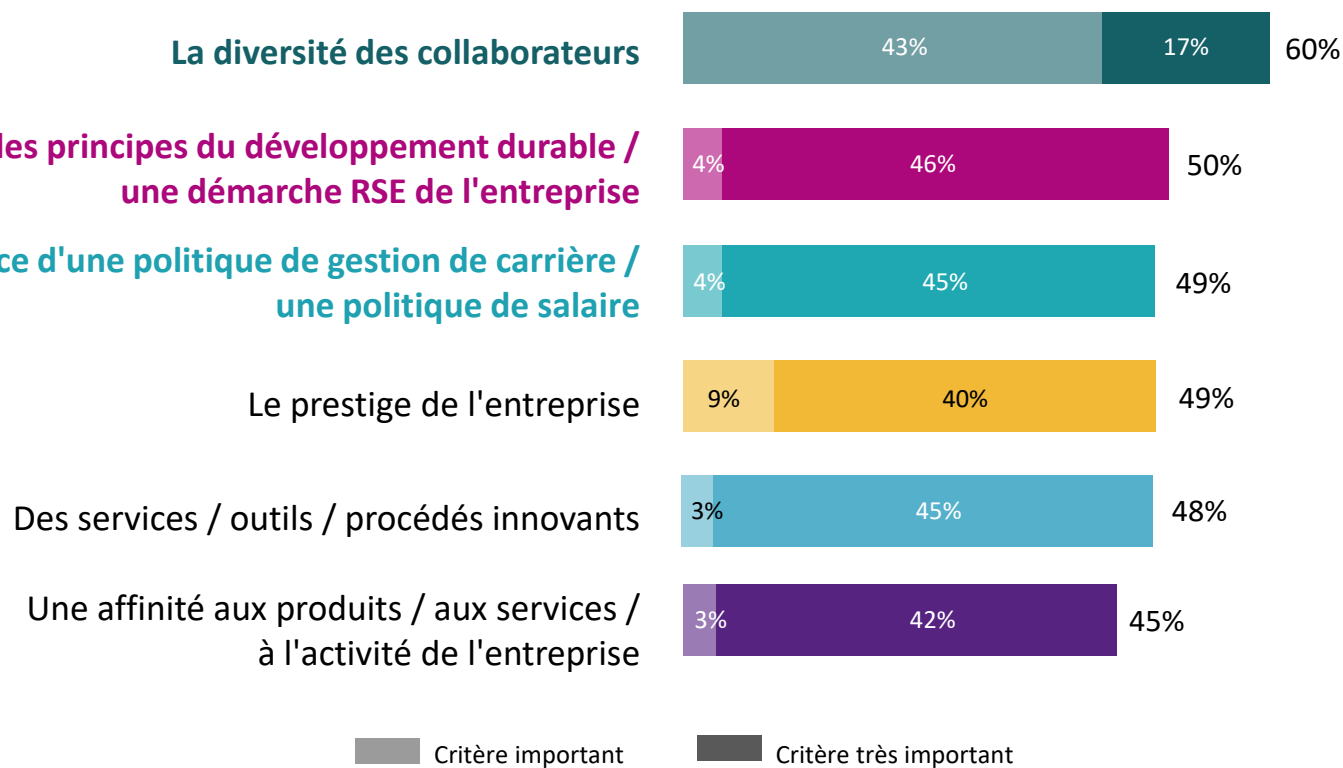
« Apporter une vision différente, développer et **innover dans des secteurs inexplorés** par l'entreprise jusqu'alors.»

« Faire de l'innovation, de la **transition énergétique** et du **knowledge management** les critères de base pour une entreprise performante..»

« **Développer le management bienveillant** dans l'équipe car le bien-être au travail permet selon moi de meilleurs résultats qu'une pression continue.»

ILS CHOISIRONT UN EMPLOYEUR EN PHASE AVEC LEURS VALEURS

- « Quelle importance accorderez-vous à chacun de ces critères dans le choix de votre employeur ? »

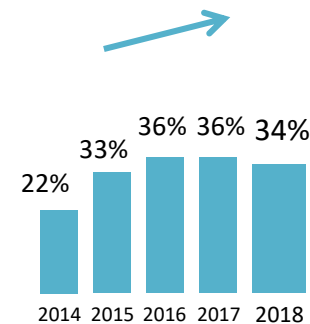
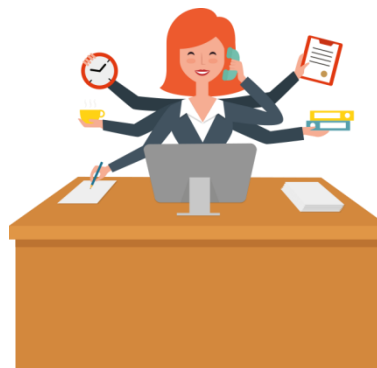
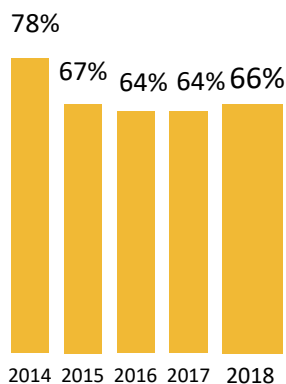


UNE ÉVOLUTION DU LIEN CONTRACTUEL À L'ENTREPRISE POUR DAVANTAGE D'AGILITÉ

Les jeunes étudiants préfèreront devenir...

● **Salarié d'une entreprise**

● **Créateur d'entreprise / Freelance**



« Pour quelles raisons ? »

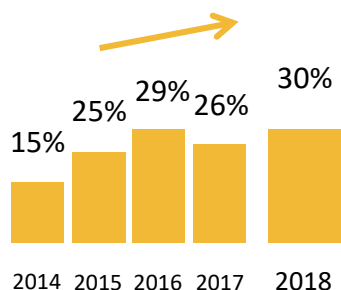
- 1 Apprendre au contact d'autres salariés (92%)
- 2 Avoir une situation professionnelle stable (85%)
- 3 Mon évolution professionnelle sera meilleure (82%)

- 1 Relever ce challenge (96%)
- 2 Devenir mon propre patron (90%)
- 3 Voir directement l'impact de mon travail (88%)

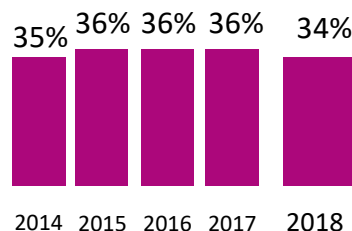
% déclarant que la motivation leur correspond (tout à fait ou partiellement)

UNE PROGRESSION CONTINUE DE L'ATTRACTIVITÉ DES ENTREPRISES À TAILLE HUMAINE POUR PLUS D'IMPACT

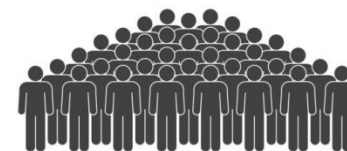
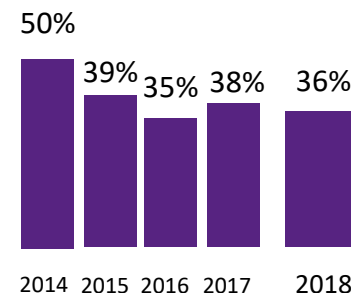
- Taille de l'entreprise que jeunes étudiants préfèrent intégrer :



Une petite entreprise
/ Une start-up (moins de 50 salariés)



Une entreprise de taille moyenne
(de 50 à 500 salariés)



Une grande entreprise
(plus de 500 salariés)

LA FRANCE, TERRE D'OPPORTUNITÉS ET DE TRANSFORMATIONS

- « Pour vous la France est un pays : »

Les répondants positionnent un curseur entre 2 propositions opposées (échelle miroir en 6 points)

92%

Un **acteur important** sur la scène politique internationale

86%

Un pays de **multiples opportunités**

73%

Un pays contribuant beaucoup à l'essor d'un **monde durable**

71%

Economiquement dynamique

70%

De progrès



MÉTHODOLOGIE & PROFIL DES RÉPONDANTS



MÉTHODOLOGIE & PROFIL DES RÉPONDANTS

PROFIL DES RÉPONDANTS



- Toutes les personnes interrogées sont des étudiants en fin de deuxième année d'études supérieures. L'enquête a été réalisée en deux temps en 2018.
- Nous avons analysé les réponses à deux questionnaires auxquels ont participé respectivement 2392 et 2773 étudiants.

THÉMATIQUES

- ✓ Personnalité et traits de caractère
- ✓ Les événements d'actualité qui les ont marqués
- ✓ Ce qui les motive pour réussir et se dépasser
- ✓ Leur vision de la France et du monde de l'entreprise
- ✓ Les transformations qu'ils aimeraient apporter dans l'entreprise

A PROPOS DE L'EDHEC NewGen TALENT CENTRE

Créé en mai 2013 sous la direction de Manuelle Malot, l'EDHEC NewGen Talent Centre a pour mission, en cohérence avec le credo "Make an Impact", d'apporter des solutions innovantes aux problématiques d'attraction, de fidélisation et d'engagement des nouvelles générations.

Pour en savoir plus :

<https://careers.edhec.edu/newgen>

LILLE

24 avenue Gustave Delory - CS 50411
59057 Roubaix Cedex 1 - France
Tel: + 33 (0)3 20 15 45 00
Fax: + 33 (0)3 20 15 45 01



NICE

393 promenade des Anglais - BP 3116
06202 Nice Cedex 3 - France
Tel: + 33 (0)4 93 18 99 66
Fax: + 33 (0)4 93 83 08 10



PARIS

16-18 rue du 4 septembre
75002 Paris - France
Tel: + 33 (0)1 53 32 76 30
Fax: + 33 (0)1 53 32 76 31

LONDRES

10 Fleet Place, Ludgate
London EC4M 7RB - United Kingdom
Tel: + 44 (0)207 871 67 40
Fax: + 44 (0)207 248 22 09



SINGAPOUR

1 George Street
#07-02 Singapore 049145
Tel: + 65 (0)6438 0030
Fax: + 65 (0)6438 9891

..... WWW.EDHEC.COM

