



# «WORK HARD, PLAY HARDER»

LE JEU VIDEO, DÉVELOPPEUR DE  
COMPÉTENCES

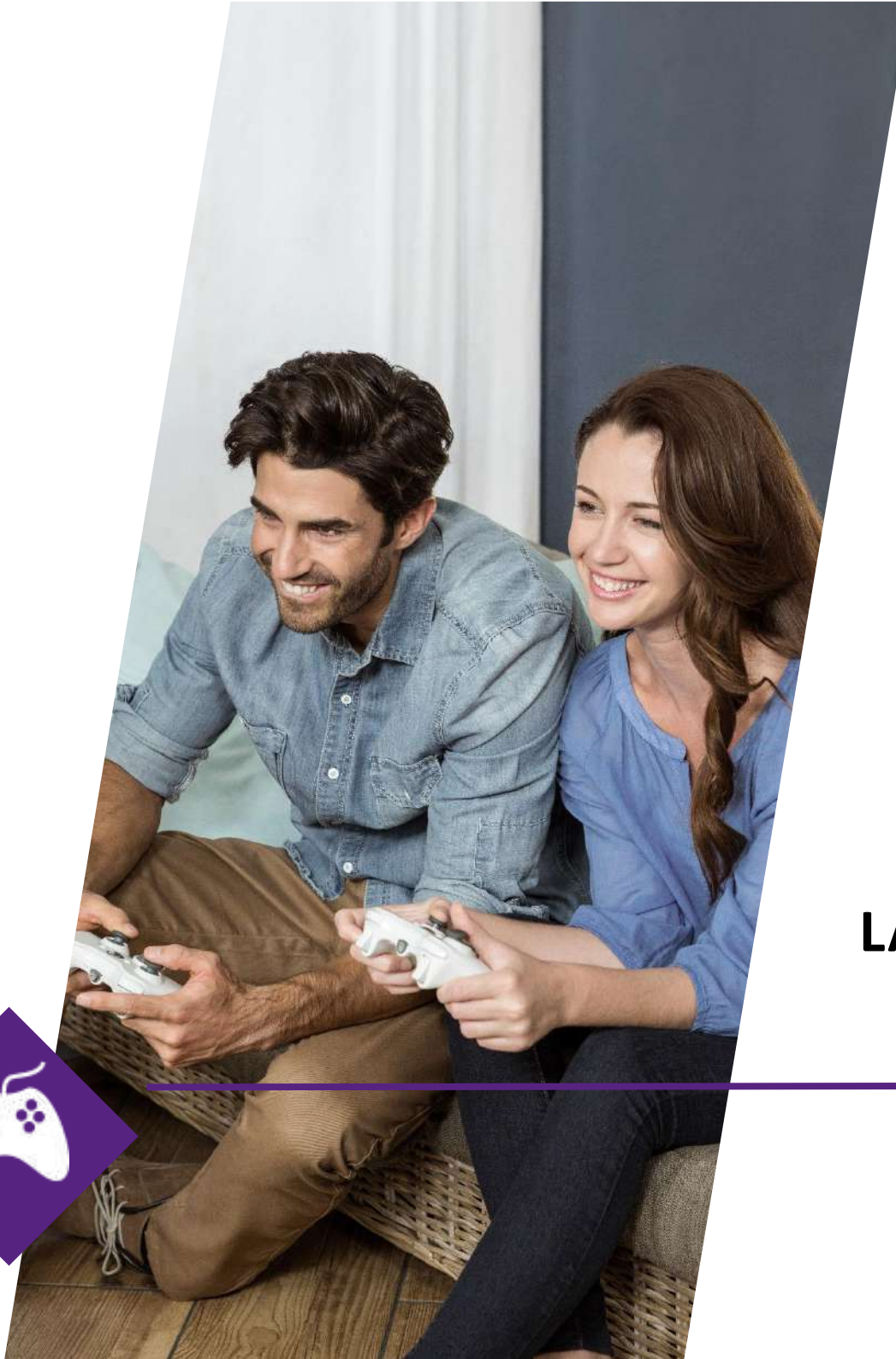
Janvier 2020

---



# L'EFFICACITÉ DU JEU VIDÉO DANS LE DÉVELOPPEMENT DES COMPÉTENCES

Quelle pratique des jeux vidéo ont les NewGen ?  
À quelle fréquence jouent-ils ? Quels sont leurs jeux préférés et quelles compétences disent-ils développer par leur pratique ?  
Les soft skills cultivées en jouant à un jeu vidéo peuvent-elles être utiles dans un environnement professionnel ?

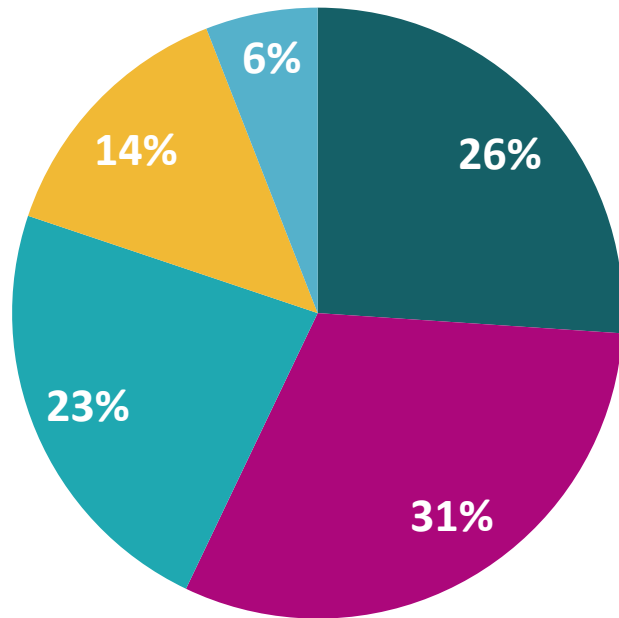


## **LA PRATIQUE DES JEUX VIDEO PAR LES NEWGEN**



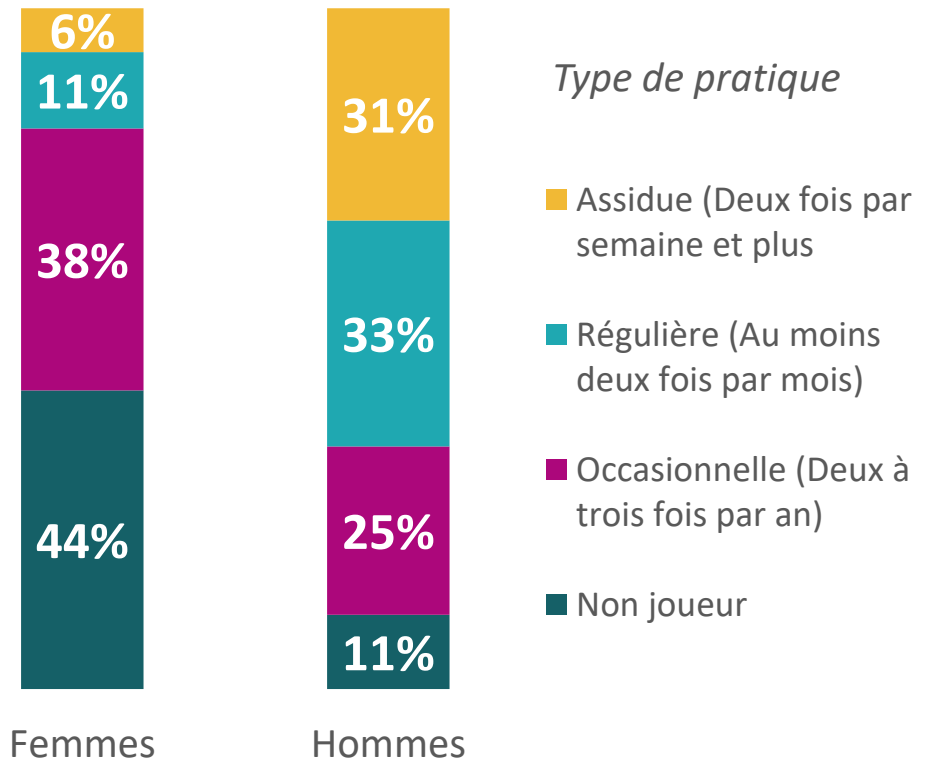
# UNE PRATIQUE RÉPANDUE, MAIS SANS EXCÈS

- « A quelle fréquence jouez-vous aux jeux vidéo ? »



- Jamais
- Au moins deux fois par mois
- Tous les jours ou presque
- Deux à trois fois par an
- Au moins deux fois par semaine

- QUALIFICATION DE LA PRATIQUE DES JOUEURS SELON LE GENRE



Type de pratique

- Assidue (Deux fois par semaine et plus)
- Régulière (Au moins deux fois par mois)
- Occasionnelle (Deux à trois fois par an)
- Non joueur

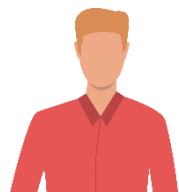
# LEURS JEUX PRÉFÉRÉS : DES JEUX DE SPORT POUR LES HOMMES, CEUX DE SIMULATION POUR LES FEMMES

## ● « Quel est votre jeu préféré ? »

TOP 25 des jeux préférés cités



- 1 Mario Kart
- 2 The Sims
- 3 Mario Bros.



- 1 FIFA
- 2 League of Legends
- 3 Call of Duty







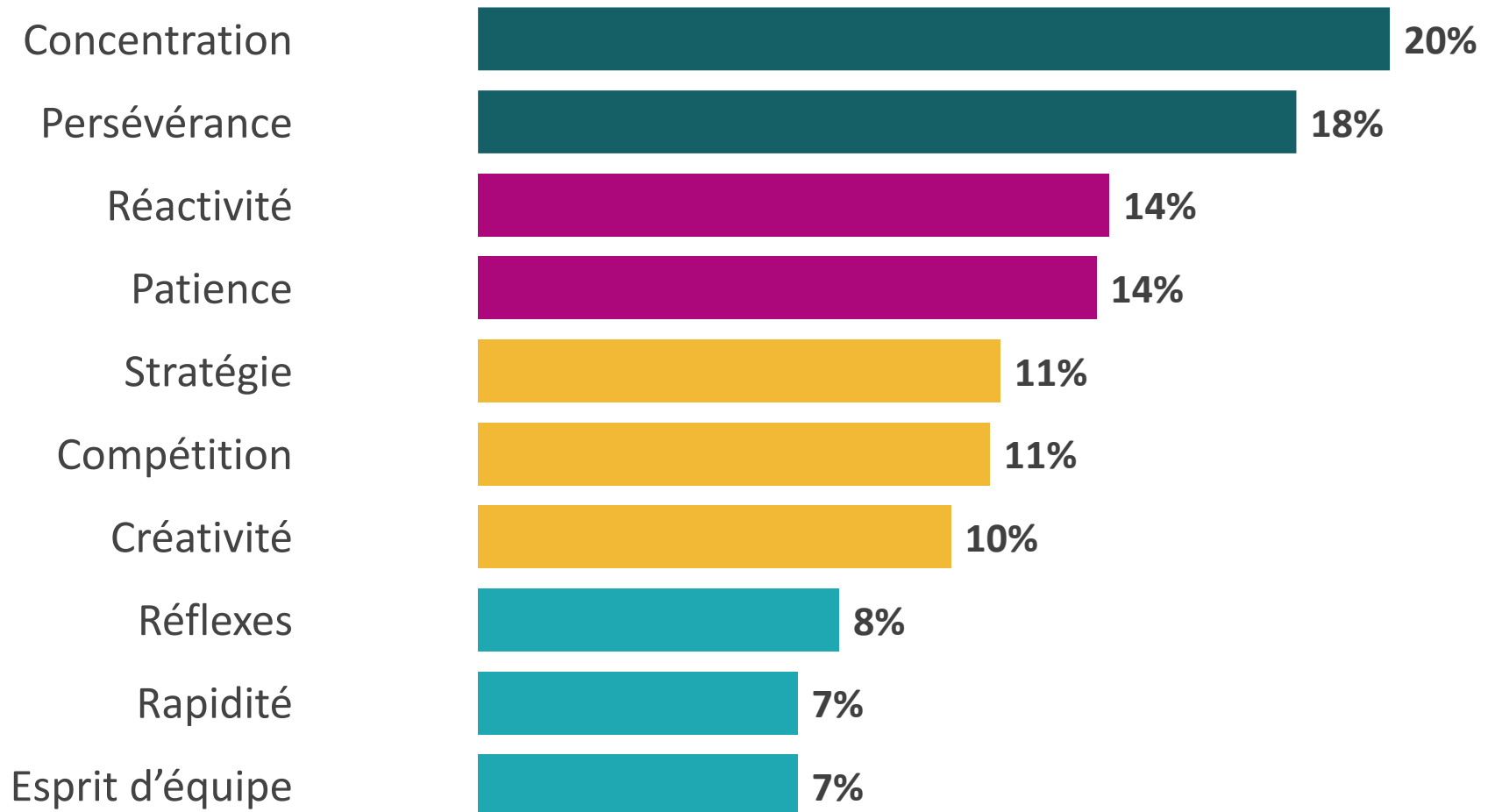
## **LES COMPÉTENCES DÉVELOPPÉES PAR LA PRATIQUE DES JEUX VIDEO**



# CONCENTRATION ET PERSÉVÉRANCE, LES DEUX COMPÉTENCES LES PLUS DÉVELOPPÉES PAR LA PRATIQUE DES JEUX VIDÉOS

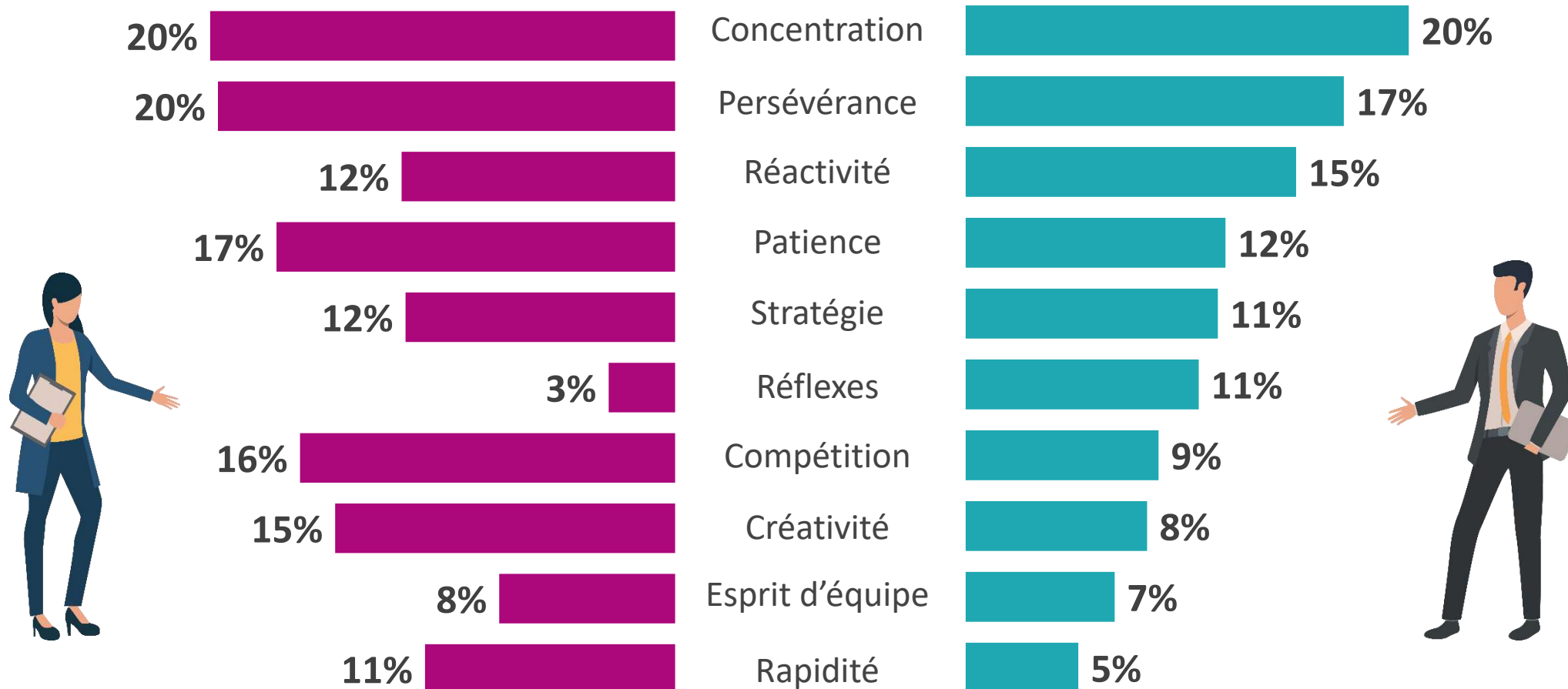
- « Quelles sont les compétences développées par votre pratique des jeux vidéo ? »

*TOP 10 des compétences citées*



# JOUEUR OU JOUEUSE, ILS DÉVELOPPENT LES MÊMES COMPÉTENCES

- « Quelles sont les compétences développées par votre pratique des jeux vidéo ? »



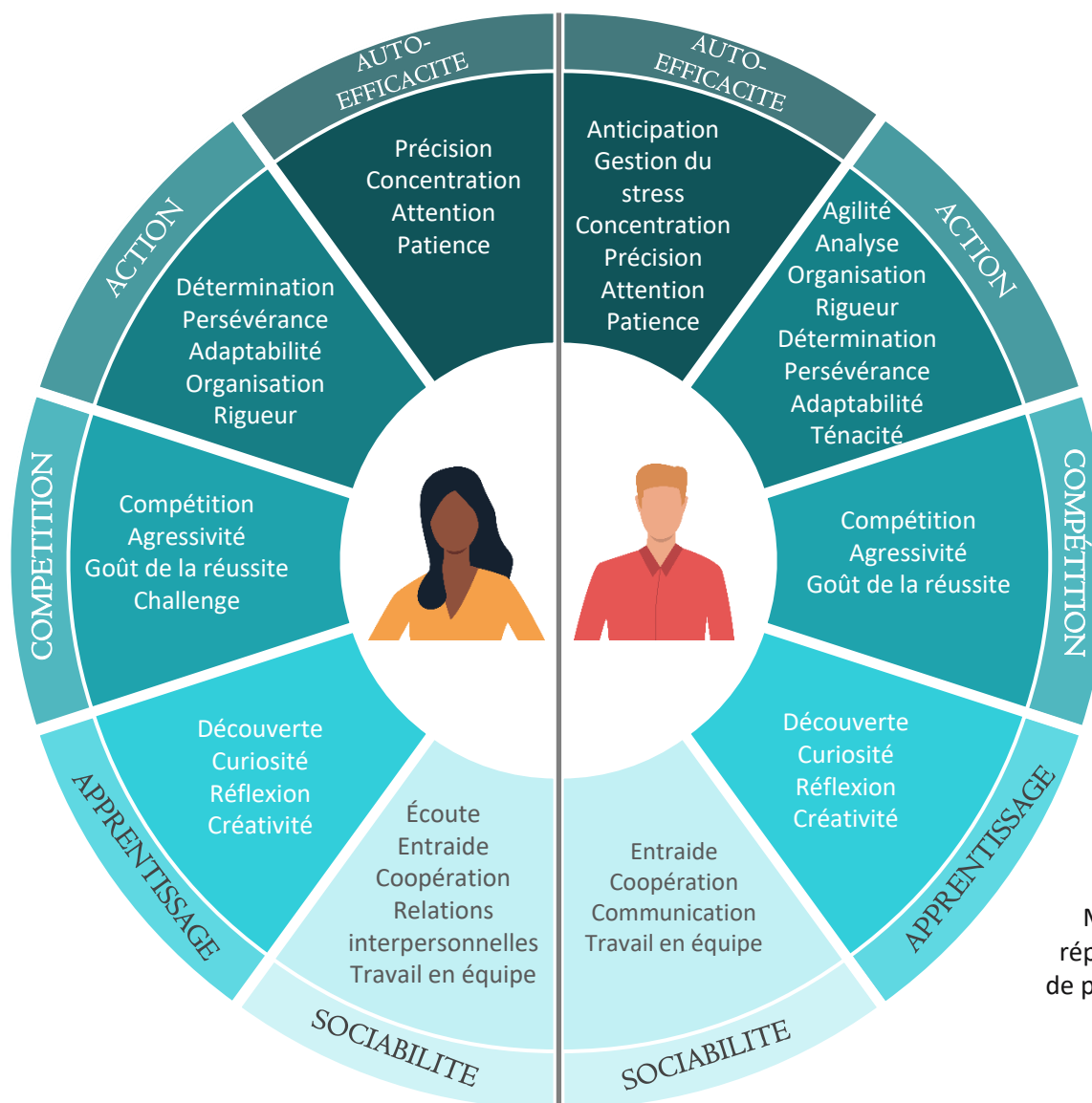




## **COMPÉTENCES CULTIVÉES ET PROFILS DE PERSONNALITÉ**

# LES COMPÉTENCES DÉVELOPPÉES EN JOUANT, RÉVÉLATRICES DE LA PERSONNALITÉ

- Classification des compétences développées par genre et par profil de personnalité



Méthodologie : Les compétences citées par les répondants ont été classées selon les cinq profils de personnalité adaptés du modèle de motivation et de personnalité de Mowen (2000).

# MÉTHODOLOGIE & PROFIL DES RÉPONDANTS

---

Cette enquête quantitative a été réalisée en **juin 2019** auprès de **2510 futurs étudiants d'écoles de management en France**.

Les participants sont âgés **de 20 à 23 ans**.

**46%** des répondants sont des femmes.

**Les questions ont porté sur leur pratique des jeux vidéo :**

- Leur fréquence de jeu
- Leurs jeux vidéo préférés
- Leur perception des compétences développées par leur pratique

## A PROPOS DE L'EDHEC NEWGEN TALENT CENTRE

Comprendre les nouvelles générations pour expérimenter et déployer des talent solutions innovantes et efficaces.

Créé en mai 2013 sous la direction de Manuelle Malot, l'EDHEC NewGen Talent Centre a pour mission, en cohérence avec le credo "Make an Impact", d'apporter, par des approches nouvelles, des solutions innovantes aux problématiques d'attraction et de fidélisation des nouvelles générations aux entreprises globales.

Pour en savoir plus sur les études de l'EDHEC NewGen Talent Centre :

[Careers.edhec.edu/newgen](https://careers.edhec.edu/newgen)

**LILLE**

24 avenue Gustave Delory - CS 50411  
59057 Roubaix Cedex 1 - France  
Tel: + 33 (0)3 20 15 45 00  
Fax: + 33 (0)3 20 15 45 01

---

**NICE**

393 promenade des Anglais - BP 3116  
06202 Nice Cedex 3 - France  
Tel: + 33 (0)4 93 18 99 66  
Fax: + 33 (0)4 93 83 08 10

---

**PARIS**

16-18 rue du 4 septembre  
75002 Paris - France  
Tel: + 33 (0)1 53 32 76 30  
Fax: + 33 (0)1 53 32 76 31

**LONDRES**

10 Fleet Place, Ludgate  
London EC4M 7RB - United Kingdom  
Tel: + 44 (0)207 871 67 40  
Fax: + 44 (0)207 248 22 09

---

**SINGAPOUR**

1 George Street  
#07-02 Singapore 049145  
Tel: + 65 (0)6438 0030  
Fax: + 65 (0)6438 9891

.....  
[WWW.EDHEC.COM](http://WWW.EDHEC.COM)  
.....

