

NEWGEN FOR CITIZENSHIP : L'ENGAGEMENT DES JEUNES, UNE FORCE DE TRANSFORMATION SOCIÉTALE ET PROFESSIONNELLE

COMMUNIQUÉ DE PRESSE . JANVIER 2025

L'engagement citoyen des jeunes n'a jamais été aussi fort : les nouvelles générations exercent une influence considérable, grâce à leur engagement individuel et collectif. Ce nouveau pouvoir accélère des changements sociétaux majeurs non seulement dans la cité mais également au sein des entreprises.

80%

des jeunes consacrent du temps de façon régulière et bénévole à des activités au service de la société ou de l'intérêt général.

TYPES D'ENGAGEMENT

(plusieurs réponses possibles)

64%

Dans les associations caritatives, solidarité, humanitaires

55%

Au service de la transmission (scoutisme, sport, art, soutien scolaire, tutorat)

21%

Dans des associations pour la préservation de la planète

8%

Dans la vie politique locale, la vie syndicale

8%

Dans les missions de services publics (pompier volontaire, réserviste, mission d'intérêt général...)

2%

Autre type d'engagement

Le NewGen Talent Centre de l'EDHEC Business School dévoile les résultats d'une étude originale sur l'engagement citoyen des étudiants. Face aux enjeux sociaux et environnementaux, cette étude met en lumière une jeunesse plus impliquée que jamais, prête à transformer la société grâce à des initiatives personnelles et collectives.

Cette recherche, menée auprès de 2511 étudiants de grandes écoles de management, montre que 80 % des jeunes consacrent régulièrement du temps à des activités bénévoles d'intérêt général. Près des 2/3 s'investissent dans des associations caritatives et plus de la moitié s'engage au service de la transmission. En moyenne, les jeunes s'impliquent huit heures par mois, ce qui reflète un investissement significatif et constant.

Les domaines d'action sont variés, allant de l'humanitaire à la préservation de la planète, en passant par la transmission éducative. Ce foisonnement d'activités souligne leur capacité à agir pour des causes concrètes, des engagements qu'ils prennent par plaisir, avec un impact de proximité et dans un cadre collectif.

Au-delà de l'action, l'engagement citoyen joue un rôle clé dans leur développement personnel. Quel que soit le type

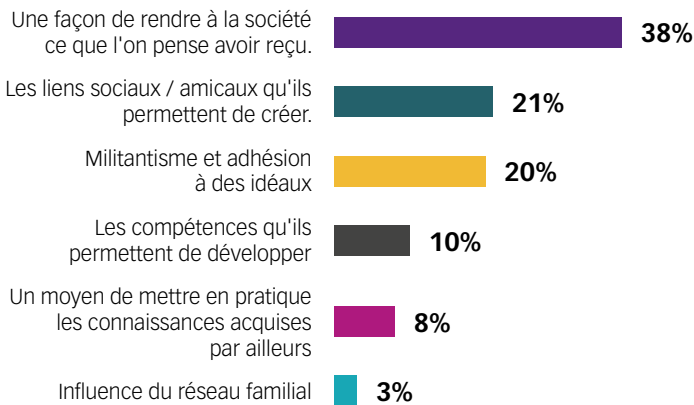
CONTACTS PRESSE

Angèle PELLICIER
angele.pellicier@edhec.edu
06 68 11 39 04

Audrey BOUCHARD
audrey.bouchard@edhec.edu
06 17 25 03 77

NewGen
TALENT CENTRE

Quelles sont les principales motivations à vos engagements citoyens ?

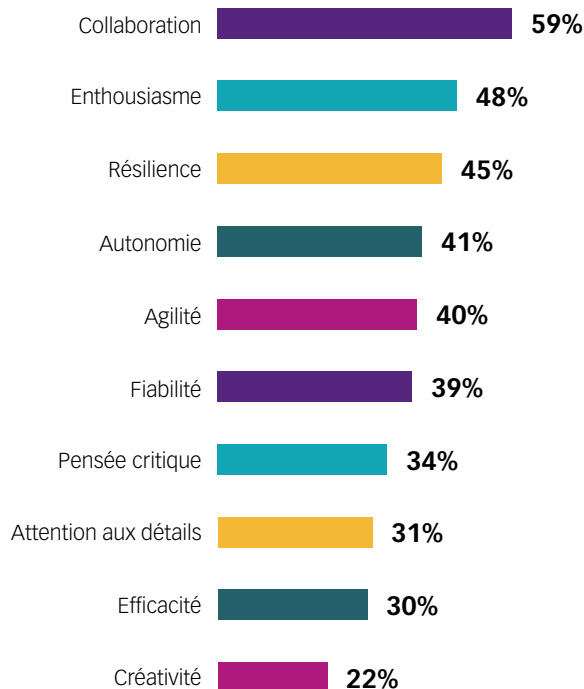


d'action, ils développent la collaboration comme principale compétence, tout en renforçant également leur autonomie, leur enthousiasme et leur résilience.

Ces engagements ont également un impact sur l'orientation et les choix de carrières des étudiants : c'est particulièrement vrai pour les actions en faveur de la préservation de la planète.

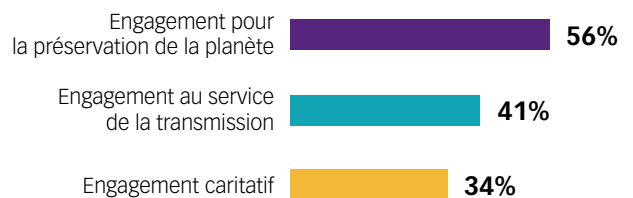
D'ailleurs 78% des jeunes décrivent leurs engagements dans leur CV renforçant ainsi l'idée qu'ils sont une fierté et le fer de lance d'une carrière citoyenne.

Ces engagements vous ont-ils permis de développer les compétences suivantes :

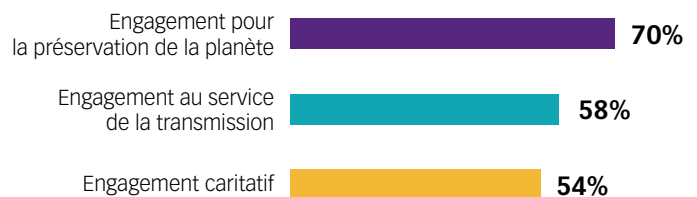


Ces engagements citoyens...

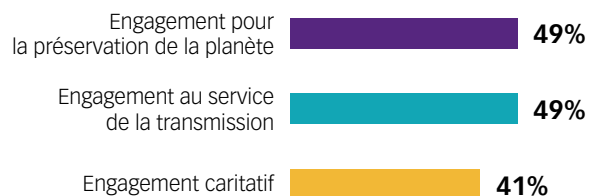
...ont influencé l'orientation de vos études



...vous ont permis de réfléchir à un projet professionnel



...vous ont permis d'avoir des contacts qui pourraient être utiles dans la vie professionnelle



« Les entreprises doivent capitaliser sur cette énergie citoyenne. Encourager cet engagement dans le cadre professionnel est une opportunité unique pour les entreprises de devenir elles-mêmes des acteurs du changement face aux enjeux du monde et être ainsi alignées avec les aspirations profondes des nouvelles générations. »

Manuelle Malot, Directrice du Newgen Talent Centre

CONTACTS PRESSE

Angèle PELLICIER
angele.pellicier@edhec.edu
06 68 11 39 04

Audrey BOUCHARD
audrey.bouchard@edhec.edu
06 17 25 03 77

NewGen
TALENT CENTRE



À PROPOS D'EDHEC NewGen TALENT CENTRE

Créé en mai 2013 sous la direction de Manuelle MALOT, le NewGen Talent Centre est le centre d'expertise de l'EDHEC sur les aspirations, comportements et compétences des nouvelles générations de diplômés.

Pour en savoir plus :
edhec.edu/fr/a-propos/relations-entreprises/new-gen-talent-centre

À PROPOS D'EDHEC BUSINESS SCHOOL

Implantée à Lille, Nice, Paris, Londres, Singapour, forte de 110 nationalités sur ses campus et de partenariats avec 290 universités parmi les meilleures au monde, l'EDHEC est une école résolument internationale et connectée au monde des affaires. Avec plus de 50 000 Alumni dans 130 pays, elle constitue une communauté de leaders engagés. Leur objectif : agir concrètement pour faire face aux grands défis économiques, sociaux, technologiques et environnementaux du monde.

L'école a développé un modèle unique, fondé sur une recherche utile à la société, aux entreprises et aux étudiants. L'EDHEC est ainsi aujourd'hui tout à la fois un lieu d'excellence, d'innovation, d'expérience et de diversité, propre à impacter les générations futures dans un monde en profond bouleversement. Avoir un impact positif sur le monde est notre raison d'être.

L'EDHEC EN CHIFFRES :

- **8600 étudiants** en formation initiale, 175 professeurs et chercheurs, 11 centres d'expertise
- **5 campus** et une plateforme dédiée à des programmes certifiants et diplômants 100% Online : EDHEC Online
- En 2021, l'EDHEC a ouvert à Roubaix le **Campus Jean Arnault dédié à l'entrepreneuriat, à l'innovation** et à l'inclusion, en partenariat avec le groupe LVMH et l'Institut des Vocations pour l'Emploi (LIVE). EDHEC Entrepreneurs est également le 2e programme partenaire le plus important de Station F, le plus grand campus de startups au monde.
- Un portefeuille complet de **23 programmes** destinés aux décideurs de demain : des Bachelors (BBA et BSc), le programme Grande Ecole, un Master in Management, des Masters of Science (MSc), des MBA (Full time et Executive MBA), un PhD en Finance
- Une offre **EDHEC Executive Education** qui propose un portefeuille riche de programmes certifiants et diplômants pour managers, dirigeants et entrepreneurs.

Plus d'informations
sur le site du Groupe EDHEC :
www.edhec.edu

**Les résultats de l'étude sont disponibles sur
le site de l'EDHEC NewGen Talent Centre :
CLIQUEZ-ICI**

CONTACTS PRESSE

Angèle PELLICIER
angele.pellicier@edhec.edu
06 68 11 39 04

Audrey BOUCHARD
audrey.bouchard@edhec.edu
06 17 25 03 77

NewGen
TALENT CENTRE