

# DE L'ÉTUDIANT ENGAGÉ À L'ENTREPRENEUR RESPONSABLE : L'EDHEC PUBLIE LES RÉSULTATS DU BAROMÈTRE NEWGEN FOR CITIZENSHIP 2025

COMMUNIQUÉ DE PRESSE . DÉCEMBRE 2025

Un engagement citoyen sans précédent, moteur de changement dans la société comme dans l'entreprise

Cette première édition du baromètre de l'engagement citoyen des nouvelles générations met en perspective la contribution des étudiants et des jeunes entrepreneurs au service de la société. Inspirée par l'expertise du **NewGen Talent Centre** sur les aspirations et compétences professionnelles des jeunes, cette étude souligne l'engagement régulier et bénévole d'une jeunesse attentive aux grands enjeux sociétaux ainsi que la volonté des jeunes entrepreneurs d'adopter des pratiques plus responsables.

# 82%

des jeunes s'engagent pour le bien commun



# 88%

des jeunes entrepreneurs  
visent un impact positif  
sur la société

**NewGen**  
**TALENT CENTRE**

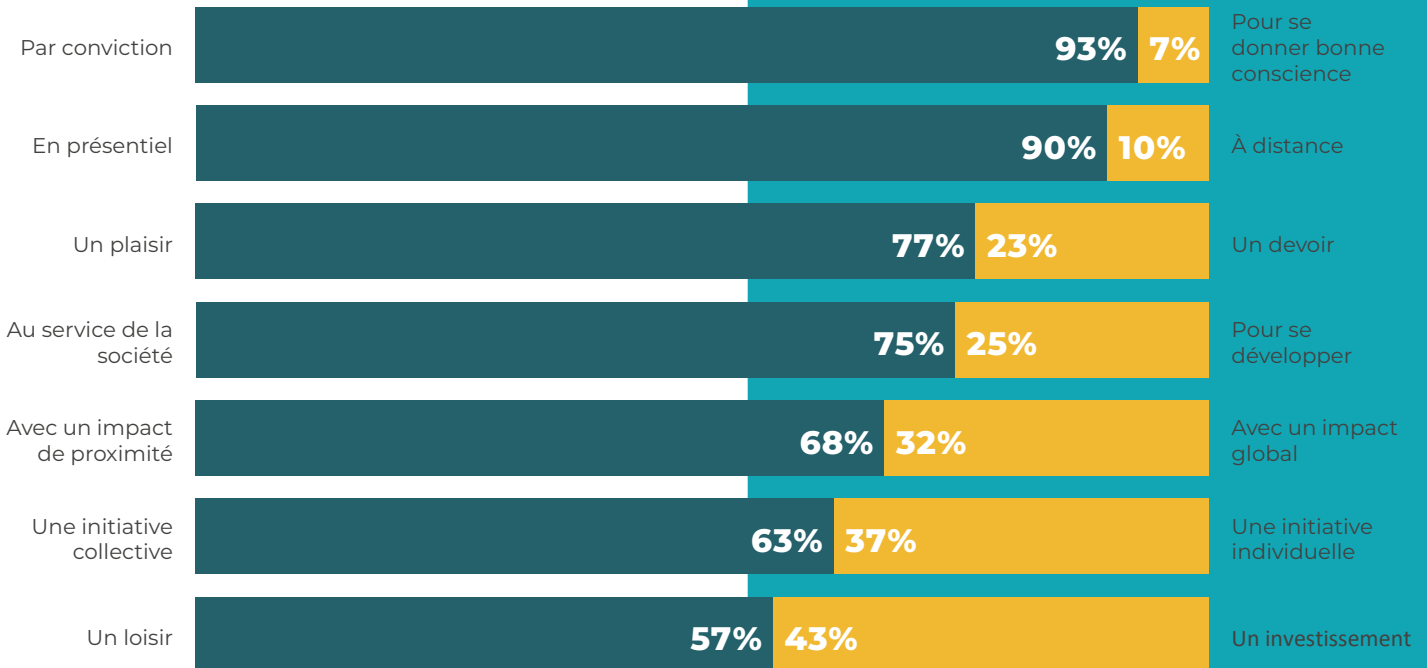
**CONTACTS PRESSE**

**Angèle PELLICIER**  
angele.pellicier@edhec.edu  
06 68 11 39 04

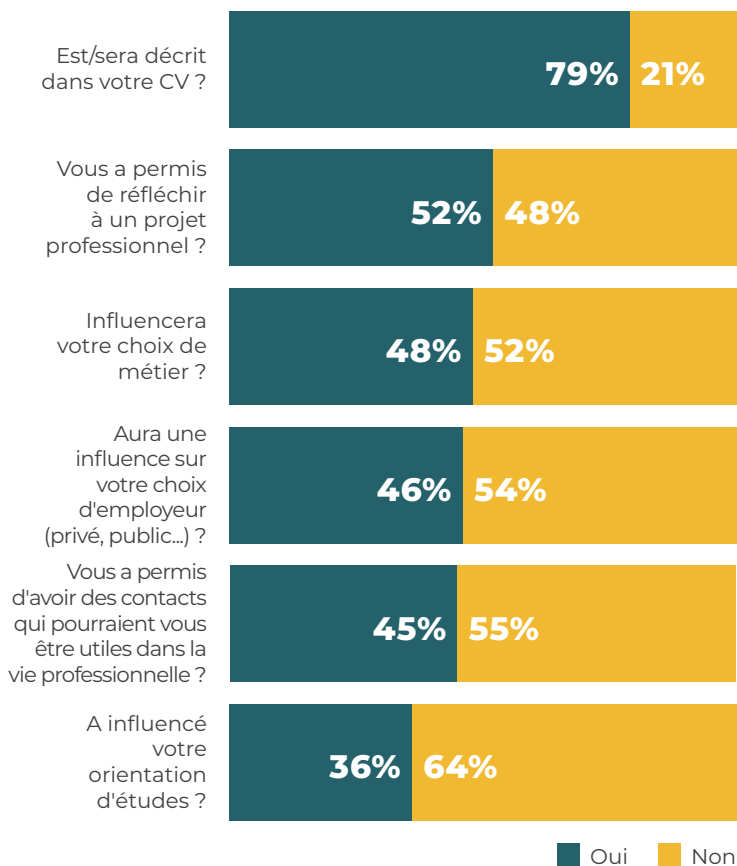
**Audrey BOUCHARD**  
audrey.bouchard@edhec.edu  
06 17 25 03 77

## DES JEUNES PROFONDÉMENT ENGAGÉS DANS LA SOCIÉTÉ

### ? Q.: "Vos engagements sont-ils plutôt ?"



### ? Q.: "Est-ce que cet engagement..."



Selon le baromètre, **82 % des étudiants consacrent du temps à des activités citoyennes volontaires, régulières et non rémunérées**, qu'il s'agisse d'actions humanitaires, de solidarité ou de transmission (tutorat, sport, culture, scoutisme etc.) selon une définition issue du Conseil économique, social et environnemental (CESE).

**93 % déclarent agir par conviction**, et non par obligation, motivés avant tout par le désir de « rendre à la société ce qu'ils ont reçu » (41 %) ou de tisser des liens sociaux (20 %).

Ces engagements sont une source de compétences : **collaboration, résilience, enthousiasme et fiabilité** figurent parmi les savoir-être les plus développés.

Ils influencent directement la trajectoire professionnelle : **86 % des jeunes affirment que leur engagement oriente le type d'impact (social, sociétal, environnemental...) qu'ils souhaitent avoir dans leur future vie professionnelle.**

**NewGen**  
**TALENT CENTRE**

#### CONTACTS PRESSE

**Angèle PELLICIER**  
angele.pellicier@edhec.edu  
06 68 11 39 04

**Audrey BOUCHARD**  
audrey.bouchard@edhec.edu  
06 17 25 03 77

## DE L'ENGAGEMENT CITOYEN À L'ENTREPRENEURIAT RESPONSABLE

# 88%

des jeunes entrepreneurs visent un impact positif sur la société



“

*Alors que la nouvelle génération se détourne de la politique et rend les entreprises redevables des enjeux du monde, l'engagement citoyen des jeunes orientent leur trajectoire professionnelle et l'impact qu'ils souhaitent avoir dans leur futur métier. Pour plus des 2/3 des jeunes entrepreneurs, les engagements responsables sont d'ailleurs désormais un critère déterminant dans le choix de leurs collaborateurs.*

**Manuelle Malot,**  
Directrice du NewGen Talent Centre

”

Le baromètre montre une cohérence générationnelle forte : **88 %** des entrepreneurs interrogés ont pour objectif d'avoir un *impact transformateur net positif*<sup>1</sup> sur la société, dont la moitié à tous les niveaux – environnemental, social, de gouvernance et civique.

Plus de **9 startups sur 10** intègrent des pratiques responsables dans leurs opérations à au moins l'un de ces niveaux. Parmi les startups engagées :

- **66 %** promeuvent une gouvernance transparente et éthique,
- **61 %** agissent pour le bien-être des employés,
- **57 %** réduisent leur empreinte carbone,
- **40 %** développent des projets d'engagement communautaire.

Pour **68 %** des entrepreneurs, les engagements responsables sont désormais un critère déterminant dans le choix de leurs collaborateurs. Un entrepreneur sur deux estime que **l'engagement citoyen d'un candidat garantit un alignement avec la culture et les valeurs de l'entreprise.**

## UNE GÉNÉRATION QUI CHANGE LES CODES DU TRAVAIL ET DU BUSINESS

Ce baromètre est riche d'enseignements pour les entreprises qui déploient des moyens considérables pour attirer, fidéliser et engager les nouvelles générations.

Il confirme que les nouvelles générations n'opposent plus réussite professionnelle et impact sociétal : elles veulent contribuer activement à des organisations utiles, responsables et cohérentes avec leurs valeurs. Les entreprises doivent capitaliser sur cette énergie citoyenne.

Encourager cet engagement dans le cadre professionnel est une opportunité unique pour les entreprises de devenir elles-mêmes des actrices du changement face aux enjeux du monde, tout en étant alignées avec les aspirations profondes des nouvelles générations.

<sup>1</sup>**Avoir un impact transformateur net positif** : La raison d'être de la startup est de répondre directement aux grands enjeux environnementaux, sociaux ou sociétaux actuels. L'activité principale de la startup et/ou ses opérations au quotidien visent ainsi à générer une transformation positive, au-delà de la seule réduction des impacts négatifs.

### CONTACTS PRESSE

**Angèle PELLICIER**  
angele.pellicier@edhec.edu  
06 68 11 39 04

**Audrey BOUCHARD**  
audrey.bouchard@edhec.edu  
06 17 25 03 77

**NewGen**  
**TALENT CENTRE**

## MÉTHODOLOGIE

Le baromètre NewGen for Citizenship repose sur deux études menées en 2025 :

- Enquête de l'EDHEC NewGen Talent Centre auprès de **2529 étudiants** de cycles préparatoires et universitaires du L3 au grade master dont 40% de femmes et 60% d'hommes.
- Enquête auprès de **230 jeunes startups françaises early stage** (Baromètre INNOVA Europe).

**Les résultats de l'étude**  
sont disponibles sur  
le site de l'**EDHEC NewGen**  
**Talent Centre :**  
[CLIQUEZ-ICI](#)



### À PROPOS D'EDHEC NEWGEN TALENT CENTRE

Créé en mai 2013 sous la direction de Manuelle MALOT, le NewGen Talent Centre est le centre d'expertise de l'EDHEC sur les aspirations, comportements et compétences des nouvelles générations de diplômés.

Pour en savoir plus : [\*\*Newgen-talent-centre\*\*](#)

### À PROPOS D'EDHEC BUSINESS SCHOOL

Forte de 120 ans d'histoire, l'EDHEC Business School s'est imposée comme une institution leader en France, se classant 7ème Business School en Europe par le Financial Times depuis 2022. Son plan stratégique 2024-2028, intitulé « Générations 2050 », est entièrement dédié à l'accélération des grandes transformations du monde, au travers de sa recherche à impact et de ses enseignements. L'engagement de l'ensemble de la communauté EDHEC, riche de plus de 55 000 alumni et étudiants, permettra de relever ce défi avec succès.

L'EDHEC a développé un modèle unique, fondé sur une recherche utile à la société, aux entreprises et aux étudiants. L'EDHEC est ainsi aujourd'hui tout à la fois un lieu d'excellence, d'innovation, d'expérience et de diversité, propre à impacter les générations futures dans un monde en profond bouleversement. Avoir un impact positif sur le monde est notre raison d'être.

### L'EDHEC EN CHIFFRES :

- Association Loi 1901, l'EDHEC est une institution leader reconnue Etablissement d'Enseignement Supérieur Privé d'Intérêt Général (EESPIG). Depuis deux décennies, elle renouvelle pour la période maximale les accréditations internationales qui en reconnaissent la qualité (AACSB-EQUIS-AMBA).
- 10 000 étudiants, 175 professeurs et chercheurs, 14 centres d'expertise, 130 nationalités.
- Un portefeuille complet de 29 programmes, pour former à transformer : des Bachelors (BBA et BSc), le programme Grande Ecole, un Master in Management, des Masters of Science (MSc), des MBA (Full time, Executive MBA et MBA Online), un PhD en Finance. Son offre EDHEC Executive Education propose un portefeuille riche de programmes certifiants et diplômants pour managers, dirigeants et entrepreneurs. EDHEC Online, créé en 2018, allie la force d'une grande école avec la flexibilité de la formation à distance.
- 3 campus en France à Lille, Nice et Paris, écrins d'une expérience étudiante unique et point distinctif reconnu. Son ambition entrepreneuriale se déploie sur trois sites dédiés à inventer les entreprises de demain : le campus Jean Arnault à Roubaix, son programme EDHEC Entrepreneurs à Station F, le plus grand campus de startups au monde, ainsi que le programme « Techforward » à Sophia Antipolis, en partenariat avec Eurecom et l'Institut les Mines-Telecom.
- 2 campus à Londres et à Singapour, dédiés à la recherche et au développement en finance du climat.

#### CONTACTS PRESSE

Angèle PELLICIER  
angele.pellichier@edhec.edu  
06 68 11 39 04

Audrey BOUCHARD  
audrey.bouchard@edhec.edu  
06 17 25 03 77

**NewGen**  
**TALENT CENTRE**