

## **Innovation académique, campus d'avenir et engagement citoyen : l'exigence EDHEC pour former des étudiants capables de transformer**

Dans un contexte de profondes mutations – géopolitiques, technologiques, environnementales – qui redéfinissent les compétences, les métiers et les responsabilités, l'EDHEC présente, à l'occasion de son point presse annuel, ses orientations stratégiques et ses innovations.

Créée il y a 120 ans pour répondre aux besoins des entreprises, l'EDHEC s'appuie sur un modèle unique fondé sur une recherche utile. Ce modèle garantit son indépendance, fonde sa reconnaissance académique et bénéficie directement aux étudiants. Sans jamais renoncer à l'exigence de sa démarche scientifique, l'école fait aujourd'hui évoluer son offre de formation. L'ensemble de ses innovations pédagogiques est guidé par une ambition claire, *former à transformer*, telle que définie dans son plan stratégique *Génération 2050*. L'objectif : développer des compétences qui permettent aux étudiants de comprendre, d'anticiper et d'agir en faveur du bien commun, dans un monde en profonde transformation.

Parce que l'humain et le soin apporté aux étudiants est au cœur de sa stratégie, l'EDHEC poursuit par ailleurs ses investissements d'envergure dans ses campus, avec la conviction que performance académique, engagement associatif et bien-être quotidien sont indissociables.

*« Dans un monde de plus en plus fragmenté et dominé par le rapport à la force, nous sommes convaincus que la nouvelle frontière de l'enseignement supérieur sera celle de la vérité scientifique. Depuis toujours, nous faisons de la science utile le socle de nos programmes, directement nourris par nos travaux de recherche dans tous les domaines, par exemple en finance, en droit et dorénavant en climatologie, en IA et en quantique. C'est ce modèle d'excellence que nous continuerons d'incarner, avec une mission claire : préparer nos étudiants à comprendre le monde, à se forger leurs propres opinions et à décider dans des environnements de haute complexité »,* explique Emmanuel Métais, directeur général de l'EDHEC Business School.

### **Former des leaders lucides et responsables**

#### **Une refonte ambitieuse du BBA pour répondre à la diversité des profils**

Réforme du baccalauréat, internationalisation croissante, attentes plus hétérogènes, montée en puissance de l'IA : face à la transformation rapide des profils des étudiants et des modes d'apprentissage, l'EDHEC a engagé une réforme en profondeur de son BBA, programme post-bac en 4 ans. Cette réforme, effective dès la rentrée de septembre 2026, repose sur trois principes structurants :

- **Singularité** : valoriser la diversité des parcours personnels et scolaires
- **Hybridation** : croiser sciences humaines, data, management et innovation
- **Agilité** : développer adaptabilité et résilience dans un monde complexe

Deux nouvelles trajectoires sont ainsi introduites dès le Cycle 1 : **Sciences Humaines & Management** (80 places) et **Sciences des Données & Management** (40 places). Elles s'inscrivent en complément des deux parcours existants *Business Management* (Classic & English Track) et *Global Business*, ainsi que des doubles diplômes développés avec King's College, la Faculté Libre de Droit et l'Université de Technologie de Compiègne.

La première trajectoire s'adresse aux étudiants avec des appétences pour les humanités et les sciences sociales et inclut des cours de sociologie, psychologie, philosophie, histoire de l'art ou encore de science politique et géopolitique. La seconde, qui cible des profils plus quantitatifs, propose des modules en algèbre linéaire, algorithmie, programmation Python et introduction au Machine Learning. Les étudiants suivront 20% de cours spécifiques, tandis que 80% des enseignements seront communs au Classic Track du parcours Business Management. Un schéma qui leur permet de construire progressivement une double expertise, tout en bénéficiant d'un socle académique exigeant en management.

Au total, 5 trajectoires sont désormais proposées en 1<sup>ère</sup> et 2<sup>e</sup> année du BBA pour s'adapter à l'évolution des profils des étudiants qui arrivent aujourd'hui avec des spécialisations, des aspirations et des cultures différentes (106 nationalités sont représentées au sein des étudiants du BBA).

Pour mieux affiner leur projet professionnel, les étudiants peuvent s'orienter vers une pré-spécialisation en 3<sup>ème</sup> année (avec près de la moitié de cours optionnels) avant de choisir parmi 7 spécialisations et 14 concentrations en 4<sup>e</sup> année. Cette architecture positionne le BBA de l'EDHEC parmi les bachelors les plus flexibles et exigeants du marché français.

La maquette intègre notamment une nouvelle spécialisation *Public Policy & Management*, qui prépare les étudiants à comprendre, analyser et influencer les dynamiques de gouvernance publique et privée, avec deux concentrations possibles : *Cultural & International Institutions* et *Public Relations*. Pour les étudiants qui choisissent la filière quantitative, l'école a structuré trois nouvelles spécialisations, *Quantitative Marketing*, *Quantitative Finance* et *Data Sciences & AI*. Au sein de cette filière, les étudiants auront l'opportunité de travailler aux côtés d'étudiants de King's College, de l'UTC et d'Albert School, inscrits en double diplôme à l'EDHEC.

Parmi les marqueurs pédagogiques forts du programme :

- **Un accompagnement ultra-personnalisé dès le premier semestre** avec notamment un renforcement en mathématiques et en langues ainsi que des dispositifs de mentorat. L'objectif est de donner aux étudiants les moyens d'exploiter pleinement la richesse des programmes tout en leur permettant de capitaliser sur leurs forces.
- **Une forte exposition professionnelle et internationale** : entre 10 et 21 mois de stage, un semestre minimum d'échange académique à l'international, et la possibilité

d'une expérience de volontariat au sein d'une ONG ou d'une association dans un environnement international via le dispositif des *Global Impact Projects*<sup>1</sup>.

- **Un développement renforcé des compétences socio-cognitives** grâce à des enseignements dédiés (rhétorique, communication, connaissance de soi, négociation et gestion des conflits) et à une pédagogie active : hackathon IA, dispositifs expérientiels et collectifs tels que le *Community Action Project*, projet fil-rouge de première année, qui consiste à réaliser une action citoyenne territoriale en lien avec les Objectifs de développement durable de l'ONU.

### **Programme Grande Ecole (PGE) : comprendre les transformations du monde**

Dans un contexte de profondes mutations, l'école fait évoluer en continu l'ensemble de son offre pédagogique, du Pré-Master aux Masters of Science<sup>2</sup>. Le Programme Grande Ecole s'appuie sur des dispositifs et des partenariats innovants, qui partagent un objectif commun : mieux comprendre les transformations du monde. Intelligence artificielle, géopolitique, renforcement des humanités, approche interdisciplinaire... l'EDHEC veut former des étudiants capables de penser la complexité, de faire preuve d'esprit critique et de donner du sens à l'action.

**Les humanités au cœur du PGE** - Lors de la dernière rentrée, l'EDHEC a lancé le **Parcours Humanités**, intégrant 80% de cours fondamentaux en management et 20% de cours en éthique et philosophie, histoire, sociologie ou arts et business. Ce cursus représente un total de 100 heures spécifiques sur toute l'année de Pré-Master et implique la rédaction d'un mémoire sur une thématique à la croisée des sciences humaines et de l'entreprise. Cette évolution répond à une demande forte des entreprises en quête de managers pouvant aborder les évolutions sociétales et technologiques avec une perspective historique ou une réflexion philosophique, et à une demande des étudiants qui souhaitent une continuité avec les matières enseignées en classe préparatoire. Face à l'engouement pour cette première édition, l'école prévoit d'ouvrir 80 places pour doubler les effectifs l'année prochaine.

**Réflexivité sur l'IA** - L'intelligence artificielle est pleinement intégrée au Programme Grande École, des cours obligatoires tels que *AI Literacy for all* dès la première année jusqu'aux modules les plus spécialisés de la filière *Data Science & AI for Business*. Cette année, l'EDHEC a notamment introduit pour la première fois un *Bootcamp AI*, une journée mêlant conférences, travaux de groupe et réflexions personnelles autour des usages de l'IA générative. Intitulé **Me, Myself and AI**, ce bootcamp a été conçu par le centre EDHEC AI pour l'ensemble des étudiants de Pré-Master. Les différentes sessions leur permettent de questionner leurs modalités d'apprentissage, comprendre le fonctionnement d'un LLM et de mieux appréhender les potentiels et les limites de l'IA mais aussi son impact sur le monde du travail. Ce séminaire invite les étudiants à une prise de recul sur leurs propres usages et se conclut par un travail de réflexion collective sur la charte responsable de l'EDHEC en matière d'IA.

Parmi les nouveautés, l'école a également développé en propre un assistant virtuel, **Nexus Flow**, qui va beaucoup plus loin que les chatbots déjà mis en place pour personnaliser

---

<sup>1</sup> [Global Impact Projects](#)

<sup>2</sup> L'EDHEC crée notamment un *MSc in Creative Industries, Entertainment & Arts Management*, un *MSc in Sustainable Business Transformation*, ainsi qu'une nouvelle concentration *FMCG (Fast-Moving Consumer Goods)* au sein du *MSc in Marketing Management*.

l'apprentissage. Ce compagnon IA, qui sera déployé à la rentrée 2026, propose différentes modalités pédagogiques selon les besoins de l'étudiant et apprend à le connaître dans la durée pour s'adapter à ses priorités, ses forces et ses faiblesses. Il permet aussi au professeur de suivre en temps réel les progrès et les difficultés des étudiants pour mieux piloter sa pédagogie.

**Des partenariats favorisant l'interdisciplinarité** - L'EDHEC a signé une **convention avec l'Université de Lille** qui permettra aux étudiants de Pré-Master, dès la rentrée de septembre 2026, de suivre en parallèle une 3<sup>ème</sup> année de licence dans des disciplines de plusieurs facultés.

Dans le prolongement du lancement de la Chaire Géopolitique et stratégie d'entreprise en 2025, l'EDHEC annonce **des partenariats académiques avec l'IFRI** (Institut français des relations internationales) **et l'IFG** (Institut Français de Géopolitique), rattaché à l'Université de Paris VIII. L'objectif : renforcer les enseignements en géopolitique pour aider les étudiants à décrypter les rapports de force mondiaux et anticiper leurs impacts sur les entreprises.

### **Impact positif : un nouveau PhD pour une recherche rigoureuse et porteuse de sens**

Fort du succès de son *PhD in Finance*, l'EDHEC élargit son offre doctorale en créant un ***Executive PhD in Business Management***. Dispensé sur les campus de Lille, Paris et Nice, ce parcours, d'une durée comprise entre 3 et 4 ans, s'adresse aux professionnels expérimentés souhaitant concilier activité professionnelle et formation à la recherche. Alliant rigueur de la formation en recherche et applications concrètes, le programme combine des cours fondamentaux - avec une approche centrée sur le business à impact positif, des séminaires interactifs, des ateliers de mentorat et des conférences internationales. La première rentrée est prévue en septembre 2026.

### **Une transformation des campus au service de l'expérience étudiante**

Véritables lieux de vie, de partage et d'épanouissement, les campus constituent des leviers essentiels de réussite et d'attractivité pour les étudiants. Alors qu'elle dispose d'ores et déjà de campus parmi les plus prestigieux en Europe, l'EDHEC investit massivement pour offrir à ses élèves et ses professeurs un environnement toujours plus exceptionnel dans les années à venir. Son plan immobilier d'envergure constitue un investissement total de **120 millions d'euros sur 5 ans**. Il vise à repenser les campus à l'aune de l'expérience étudiante tout en respectant pleinement les engagements environnementaux de l'école. Au terme de ce plan, l'ensemble des campus en France - Lille, Nice et Paris - représentera une superficie de **85 000 m<sup>2</sup>** de bâtiments, accueillant près de **10 000 étudiants** sur site.

### **Nice : un nouveau bâtiment emblématique sur la Promenade des Anglais**

L'EDHEC franchit une nouvelle étape de son développement avec la construction d'un bâtiment neuf de 7 500 m<sup>2</sup> sur la Promenade des Anglais. Ce projet vise à renforcer à la fois la capacité d'accueil du campus et sa visibilité internationale, tout en l'inscrivant pleinement dans son environnement urbain et territorial. Cette extension représente un investissement stratégique de 60 millions d'euros, avec l'ambition de positionner le campus de Nice comme un pôle académique moderne, durable et ouvert sur la ville.

Mené en collaboration avec l'agence ABC Architectes, le projet prévoit un démarrage des travaux fin 2026 pour une durée estimée de 40 mois. Répartis sur 6 étages, les nouveaux espaces répondront aux standards les plus exigeants en matière de durabilité, avec une certification BREEAM. Ils seront entièrement dédiés à l'enseignement et aux nouveaux usages pédagogiques pour offrir une expérience étudiante enrichie. Le bâtiment<sup>3</sup> intégrera notamment des salles modulaires high-tech favorisant l'apprentissage actif et collaboratif, ainsi que plusieurs terrasses, conçues comme une ouverture sur la ville et la mer. L'ensemble a été pensé pour créer un campus plus fluide, lisible et lumineux, au service du bien-être et de la réussite des étudiants.

### **Lille : une agora au cœur du campus dès septembre 2027**

Début 2025, l'EDHEC a lancé un vaste projet de transformation de son campus<sup>4</sup> représentant un investissement de 60 millions d'euros. L'objectif est de valoriser le site tout en conservant la richesse de l'héritage architectural. Conçu par l'agence blaq Architectures, le projet s'inscrit dans une démarche environnementale exigeante, visant une réduction de 30 % de l'empreinte carbone et la protection de la biodiversité sur le parc arboré d'une surface de plus de 10 hectares.

Afin de favoriser la qualité de vie mais aussi la rencontre et l'échange sur le campus, l'école rénove notamment 18 000 m<sup>2</sup> d'espaces dédiés aux nouveaux usages pédagogiques. Elle développe également des équipements sportifs extérieurs et crée une agora centrale de 1300 m<sup>2</sup>, appelée à devenir le nouveau cœur de campus. Prévue pour une inauguration en septembre 2027, cette agora réunira la restauration, le learning centre, les associations. Elle accueillera également un pôle *Care*, destiné à centraliser l'accompagnement des étudiants en matière de santé, bien-être, sport, vie étudiante, diversité (étudiants en situation de handicap et étudiants internationaux) et aides financières.

Ces investissements traduisent la conviction de l'EDHEC que l'environnement d'apprentissage est un levier clé pour former des étudiants capables de comprendre, d'agir et de transformer.

### **Vie associative : un label pour valoriser l'engagement citoyen des étudiants**

La vie associative constitue un pilier structurant de l'expérience étudiante EDHEC et un véritable laboratoire de compétences plébiscité par les recruteurs. Dans cette perspective, l'école crée le label **Citizen Associations**, destiné à encourager, structurer et reconnaître les initiatives citoyennes portées par sa centaine d'associations étudiantes.

Pour l'EDHEC, former des leaders, c'est aussi former des citoyens engagés, capables d'agir dès aujourd'hui sur les campus et, demain, tout au long de leur parcours professionnel.

---

<sup>3</sup> cf. Annexe 1 – Projections du campus de Nice

<sup>4</sup> cf. Annexe 2 – Projections du campus de Lille

L'ambition de l'école est de **rendre cet engagement visible, crédible, mesurable** en créant un lien concret entre vie académique, associative et professionnelle.

Le label **Citizen Associations** s'adresse à toutes les associations étudiantes EDHEC, sans distinction de taille ni de thématique, qu'elles soient culturelles, sportives, solidaires, environnementales ou entrepreneuriales. Pour cette première année de déploiement, et afin de garantir un accompagnement et un suivi de qualité, la labellisation est ouverte à un maximum de 15 associations pilotes<sup>5</sup>.

Le référentiel du label s'inspire de la norme ISO 26 000, tout en ayant été adapté aux spécificités du tissu associatif étudiant. L'évaluation s'articule autour de **5 axes fondamentaux** : *Ethique et gouvernance, Impact social et sociétal, Impact environnemental, Communication et événementiel, Suivi des progrès et amélioration continue*. Au total, le label s'appuie sur **113 critères** fondés sur des preuves concrètes et se décline en 3 niveaux de maturité<sup>6</sup>.

Le processus de labellisation comprend un autodiagnostic, un accompagnement par l'EDHEC (formations et ateliers), ainsi qu'un audit final réalisé par un jury mixte incluant des experts externes, afin de garantir crédibilité, transparence et équité. L'école se fixe comme objectif d'atteindre un taux de **50% d'associations labellisées en fin d'année académique 2028**, tandis que l'ensemble des associations sera engagé dans la démarche.

---

<sup>5</sup> Sport - OJO, ER7 (European Rugby Sevens), Ski Club EDHEC, Club Voile EDHEC, Raid EDHEC ; Art et Culture - Le Chti, Talons Aiguilles, PDC (Prix de Court) ; Vie étudiante - Open Up, BDE ; Diversité, Solidarités, Humanitaire - Develop, Op'team'iz, Demain, L.E.D, Objectif Réussite.

<sup>6</sup> Explorateur (structuration initiale) ; Contributeur (actions en place, suivies et mesurées) et Transformateur (impact maîtrisé, innovation et exemplarité).



## Contacts Presse

Audrey Bouchard - [audrey.bouchard@edhec.edu](mailto:audrey.bouchard@edhec.edu) - 06 17 25 03 77

Angèle Pellicier - [angele.pellicier@edhec.edu](mailto:angele.pellicier@edhec.edu) - 06 68 11 39 04

## A propos d'EDHEC BUSINESS SCHOOL

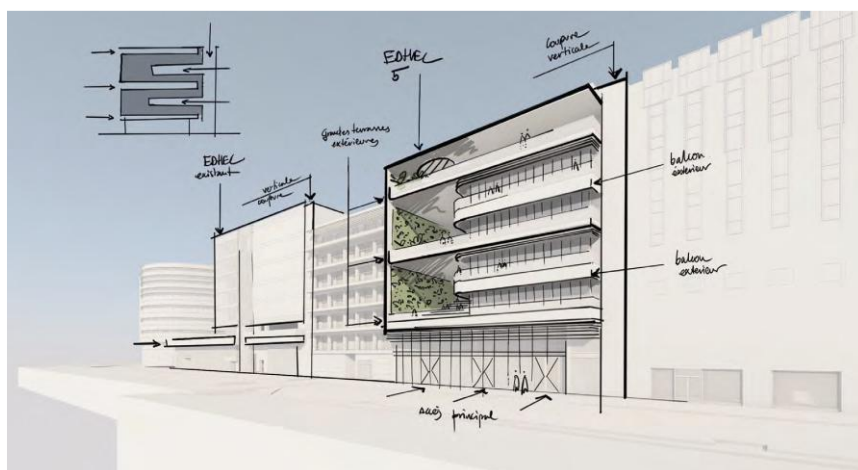
Forte de 120 ans d'histoire, l'EDHEC est aujourd'hui une institution d'enseignement supérieur et de recherche indépendante reconnue en France et à l'international. L'école a développé un modèle original, fondé sur une recherche à impact, conçue pour éclairer et accompagner les entreprises, la société, et les étudiants face aux grands enjeux contemporains. L'EDHEC est ainsi à la fois un lieu d'excellence, d'innovation, d'expérience et de diversité, propre à impacter les générations futures dans un monde en profond bouleversement. L'EDHEC se classe aujourd'hui dans le Top 10 européen des écoles de commerce, d'après le Financial Times.

### L'EDHEC en chiffres :

- Association Loi 1901, l'EDHEC est une institution leader reconnue Etablissement d'Enseignement Supérieur Privé d'Intérêt Général (EESPIG). Depuis deux décennies, elle renouvelle pour la période maximale les accréditations internationales qui en reconnaissent la qualité (AACSB-EQUIS-AMBA).
  - 10 000 étudiants, 187 professeurs et chercheurs, 14 centres d'expertise, 130 nationalités.
  - Un portefeuille complet de 30 programmes, pour former à transformer : des Bachelors (BBA et BSc), le programme Grande Ecole, un Master in Management, des Masters of Science (MSc), des MBA (Full time, Executive MBA et MBA Online), un PhD en Finance et un Executive PhD in Business Management. Son offre EDHEC Executive Education propose un portefeuille riche de programmes certifiants et diplômants pour managers, dirigeants et entrepreneurs. EDHEC Online, créé en 2018, allie la force d'une grande école avec la flexibilité de la formation à distance.
  - 3 campus en France à Lille, Nice et Paris, écrins d'une expérience étudiante unique et point distinctif reconnu. Son ambition entrepreneuriale se déploie sur trois sites dédiés à inventer les entreprises de demain : le campus Jean Arnault à Roubaix, son programme EDHEC Entrepreneurs à Station F, le plus grand campus de startups au monde, ainsi que le programme « Techforward » à Sophia Antipolis, en partenariat avec Eurecom et l'Institut Mines-Telecom.
  - 2 campus à Londres et à Singapour, dédiés à la recherche et au développement en finance du climat, en finance des infrastructures et du Private Equity.
- En savoir plus : <http://www.edhec.edu>

## Annexe 1 - Projections du campus de Nice

Source : ABC Architectures





## Annexe 2 - Projections du campus de Lille

Source : bla9 Architectures

