

CONFERENCE

# EDHEC RESEARCH DAY 2017

**Parce que l'emploi rime avec  
éducation et formation tout au  
long de la vie**

**Arnaud Chéron & Pierre Courtioux**

MARDI 14 MARS 2017  
EDHEC BUSINESS SCHOOL  
CAMPUS LILLE

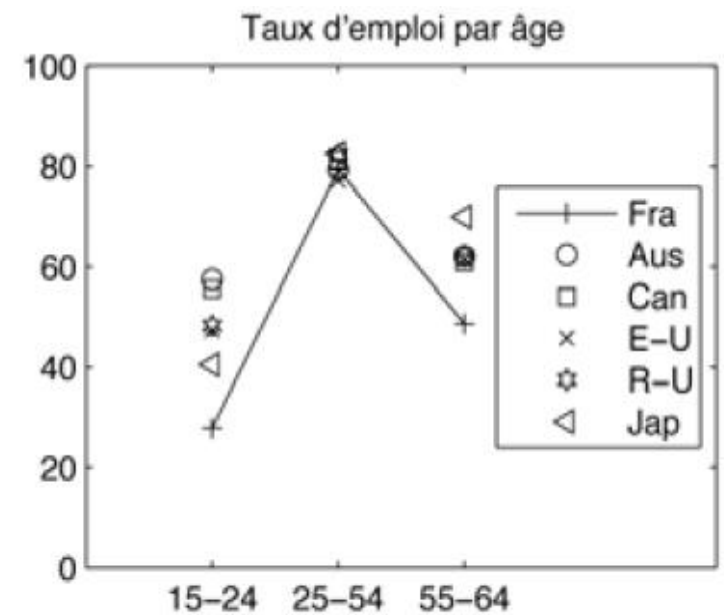
*Make an impact*

[WWW.EDHEC.EDU/ERD](http://WWW.EDHEC.EDU/ERD)  
#EDHECRESEARCHDAY



# Quel diagnostic de la situation du marché du travail en France?

→ Un déficit d'emploi qui concerne les jeunes et les seniors



Source : Données OCDE 2015

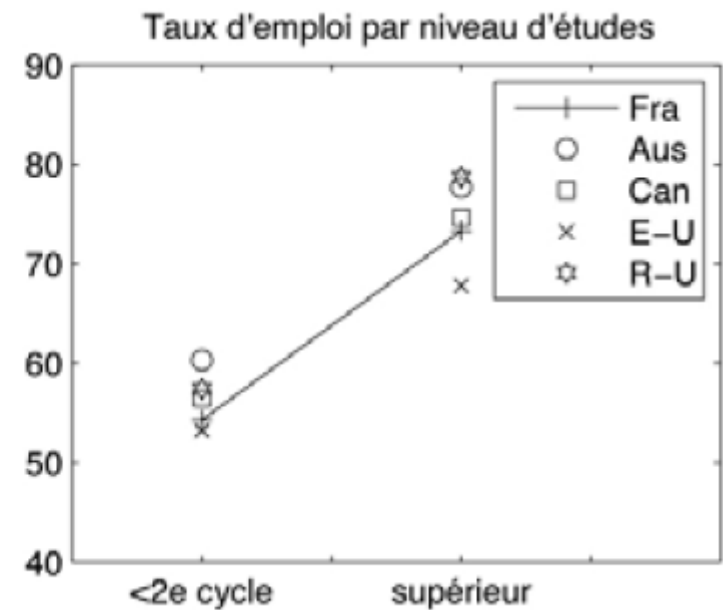
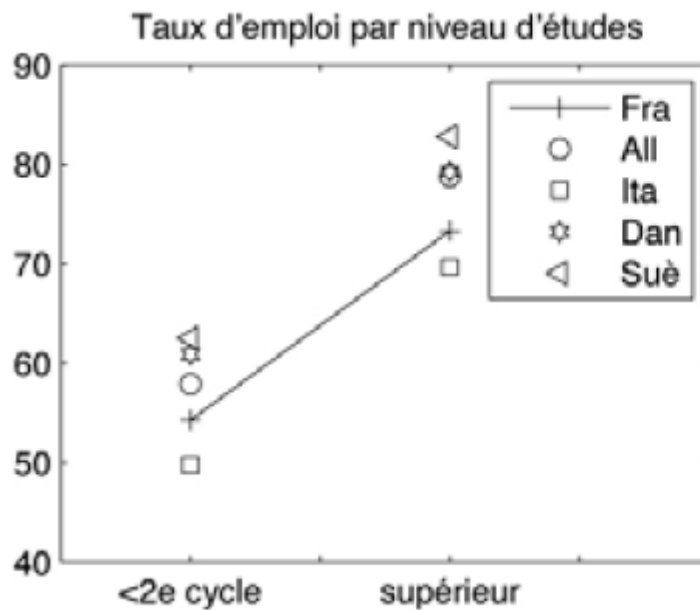
CONFERENCE

EDHEC  
RESEARCH DAY  
2017

*Make an impact*

# Quel diagnostic de la situation du marché du travail en France?

→ L'éducation : un « passeport » pour l'emploi



Source : Données OCDE 2015

CONFERENCE

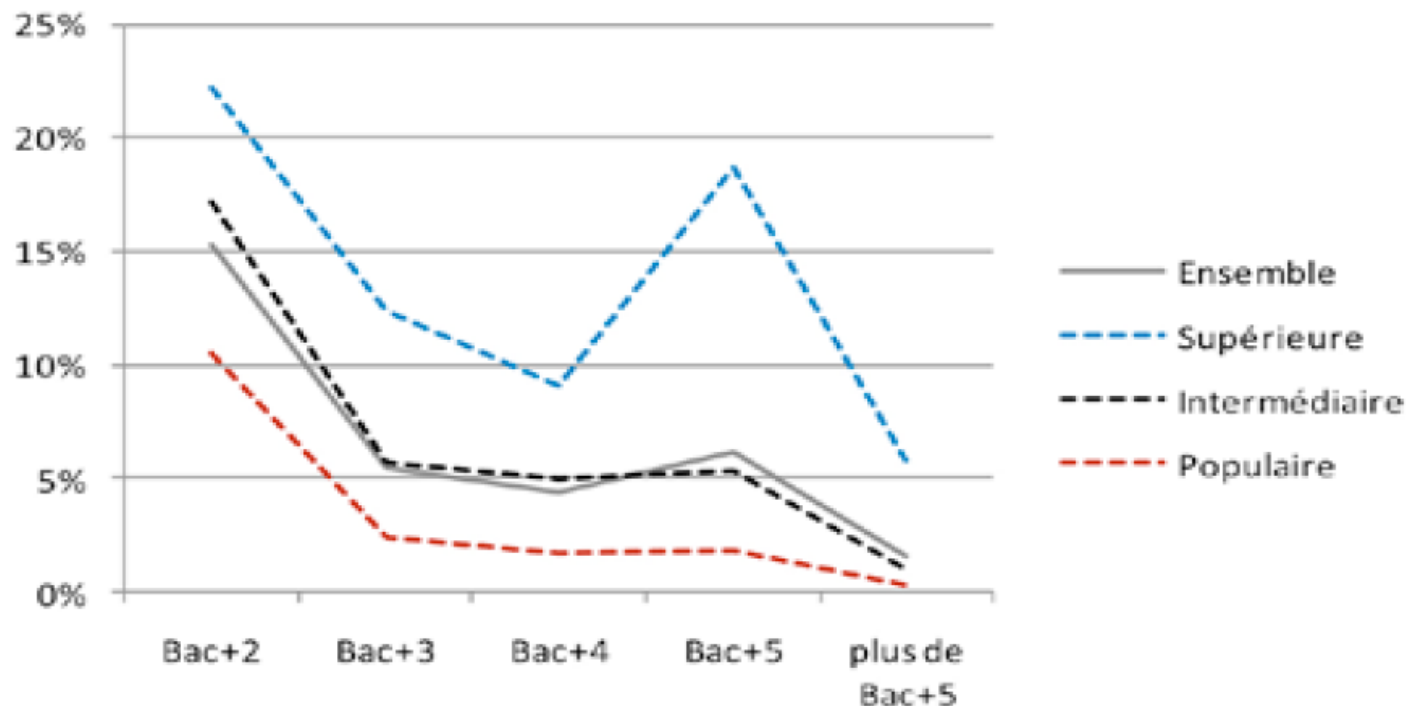
EDHEC  
RESEARCH DAY  
2017

*Make an impact*

# Un effort financier en faveur de la qualification très inégalement réparti

→ Des différences importantes d'accès à l'enseignement supérieur selon l'origine sociale...

Les différences d'accès aux diplômes selon l'origine sociale (génération 1970)



Source : enquêtes Emploi 2003-2007 (Insee) - Calculs GAMEO (EDHEC).  
Champ : individus nés entre 1968 et 1972.

CONFERENCE

EDHEC  
RESEARCH DAY  
2017

*Make an impact*

# Un effort financier en faveur de la qualification très inégalement réparti

... doublées d'une hétérogénéité de la dépense publique individuelle d'enseignement supérieur

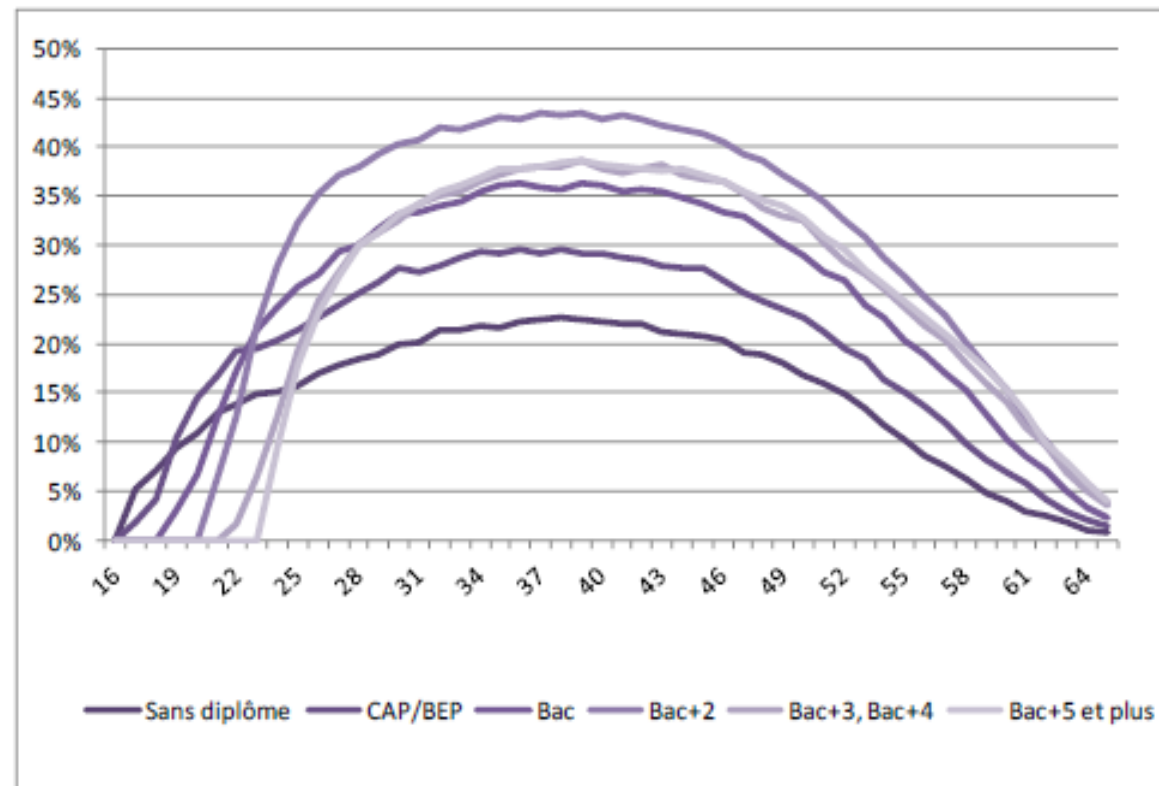
	Part dans la génération 1970	Dépense publique individuelle pour l'éducation du supérieur € (2005)
Pas de diplôme du supérieur	67,8%	0
Bac +2	15,4%	13,298
DEUG	1,5%	4 905
DUT/DEUST	2,0%	4 905
BTS	8,9%	18 491
Autre diplôme de technicien sup.	0,6%	18 491
Diplôme paramédical	2,3%	4 764
Bac +3	5,6%	14 072
Licence	3,9%	8 486
Autre diplôme Bac +3	1,6%	27 737
Bac +4	3,9%	12066
Maîtrise	3,9%	12066
Bac + 5	6,0%	37 294
DEA	1,2%	17805
DESS	1,9%	17 805
Ecoles de commerce	0,9%	25 391
«Très grandes» écoles d'ingénieurs	0,4%	127 527
Autres écoles d'ingénieurs	1,6%	58 838
Plus de Bac +5	1,4%	75 768
Doctorat (sauf Médecine)	0,7%	35 021
Doctorat (en Médecine)	0,7%	113 892
Diplômés du supérieur	32,2%	20 383
Total	100%	6 562

Source : Zuber (2004), enquête Emploi 2003-2005 (Insee)- Calculs GAMEO (EDHEC).

# Un effort financier en faveur de la qualification très inégalement réparti

→ Un accès à la formation continue qui entretient les disparités initiales et décroche très tôt dans la carrière

Taux annuel d'accès à une formation financée par l'employeur (par âge et niveau de diplôme)



Source : GAMEO (Edhec) – calcul des auteurs.

Champ : pseudo-cohorte née en 1970 (simulation). Formation qui donne lieu à un financement par l'entreprise.

CONFERENCE

EDHEC  
RESEARCH DAY  
2017

Make an impact

# Réformer notre système d'accès à la qualification pour accroître le taux d'emploi des jeunes et des seniors

Nous prônons la mise en œuvre de deux dispositifs :

- Un système de **Prêt à Remboursement Contingent au Revenu** (PARC) géré par l'Etat pour élargir l'accès à l'enseignement du supérieur
- Un dispositif de **Soutien à la Formation Continue des Seniors**

# Principes et objectifs d'un PARC

- L'étudiant s'endette sur une partie du coût réel de la formation
- Gestion du prêt assurée par l'Etat
- Remboursement en fonction des revenus ultérieurs  
→ garantie offerte par l'Etat : en cas de revenu en deçà d'un certain seuil, non remboursement de l'annuité
- A terme, nouveaux moyens financiers dégagés



# Vers un Contrat de formation du supérieur

- Simulation : Courtioux et Gregoir [2012]
- Engagement à rembourser à hauteur de 75% du coût effectif de la formation (25% restant « gratuit » du fait de l'externalité sociale de l'éducation)
- Barème de remboursement progressif avec déclenchement au dessus du premier quartile de salaire
  - exemple: 4,8 euros/an si rémunération au SMIC,  
5 880 euros/an si revenu égal annuellement à 38 400 euros
- A long terme, près de 5 Milliards d'euros de ressources collectées

Le calcul des annuités du PARC

Tranche de salaire en €/ an (en € 2005)	Taux de remboursement appliqué à la tranche
Jusqu'à 12804	0%
12804 Jusqu'à 16608	5%
16608 Jusqu'à 22404	10%
22404 Jusqu'à 30792	20%
30792 et plus	30%

Source : simulation GAMEO (Courtioux et Gregoir [2012])

# Vers une mesure du déficit de dépenses en formation continue des seniors

- Prise en compte des externalités sociales de la formation continue des seniors (**employabilité = diminution du risque de chômage**)
- Hausse des dépenses de formation continue pour accompagner l’allongement de la durée des carrières
- Mesure des dépenses additionnelles nécessaires et des effets attendus en emploi

Impact combiné d’une hausse de l’âge et des dépenses optimales de formation continue

	Gain en emploi (en points de pourcentage)	Gain en emploi (en points de pourcentage)	Variation dépenses de FC (en millions d’€)	Variation dépenses de FC (en millions d’€)
	25 – 54 ans	55 – 59 ans	25 – 49 ans	50 et +
Optimum (retraite à 62 ans)	+0,3	+2,5	+790	+ 330
Optimum (retraite à 65 ans)	+0,8	+7,0	+ 800	+ 1 330

# Comment soutenir la formation continue des seniors ?

- **Dans le cadre du dispositif actuel** : sanctuarisation avec modulation de l'obligation légale en fonction de l'âge
- **En complément** : système de subventions / incitations à la formation et l'embauche des chômeurs